

**LOCTITE®**



# GUÍA DE CAPACITACIÓN SOBRE SOLUCIONES DE MANTENIMIENTO MÉXICO

**para distribuidores CAT**  
**Volúmen 4**

**Henkel**



Esta guía de selección de productos LOCTITE para distribuidores CAT es su fuente confiable para localizar soluciones LOCTITE de alto rendimiento en adhesivos, selladores, lubricantes y compuestos de limpieza necesarios para el correcto mantenimiento y reparación de equipos de trabajo pesado.

Este catálogo le ayudará a realizar búsquedas más rápidas y a conseguir las soluciones más adecuadas para sus actividades de mantenimiento, incluso los desafíos más difíciles que surgen al mantener las máquinas en funcionamiento.

Henkel Corporation fue elegida por Caterpillar como proveedor confiable de adhesivos y selladores para obtener las siguientes ventajas:

- Socio de fabricantes de partes originales (OEM)
- Productos de calidad
- Liderazgo mundial y disponibilidad total
- Requerimiento de garantía
- Productos innovadores

Por esta razón Caterpillar utiliza los productos de Henkel en sus fábricas, disponibles a través de este programa - directo del distribuidor.

# TABLA DE CONTENIDO



<b>FIJADORES DE TORNILLERIA</b> <i>ASEGURAMIENTO DE ROSCAS EN SUJETADORES</i>	<b>3</b>
<b>SELLADORES DE ROSCAS</b> <i>SELLADO DE COMPONENTES ROSCADOS</i>	<b>6</b>
<b>RETENCIÓN</b> <i>ASEGURAR LOS CONJUNTOS CILÍNDRICOS</i>	<b>8</b>
<b>JUNTAS</b> <i>SELLADO / REVESTIMIENTO DE BRIDAS</i>	<b>9</b>
<b>LUBRICANTES</b> <i>GRASAS / ACEITES / PELÍCULAS</i>	<b>12</b>
<b>LUBRICANTES ANTIAFERRANTES</b>	<b>13</b>
<b>LIMPIADORES, DESENGRASANTES E INHIBIDORES DE CORROSIÓN</b>	<b>14</b>
<b>ADHESIÓN Y REPARACIÓN</b>	<b>15</b>
<b>PEGADO / REPARACIÓN DE PARABRISAS</b>	<b>20</b>
<b>KITS / PRODUCTOS ESPECIALES / EQUIPO DE DOSIFICACIÓN</b>	<b>22</b>
<b>APLICACIONES EN MOTORES</b>	<b>23</b>
<b>ÍNDICE DE PRODUCTO LOCTITE / TEROSON</b>	<b>25</b>
<b>ÍNDICE DE REFERENCIA CRUZADA DE NÚMERO DE PRODUCTO E IDH LOCTITE</b>	<b>26</b>

# FIJADORES DE TORNILLERÍA

## ASEGURAMIENTO DE ROSCAS EN SUJETADORES



### LOCTITE 222MS™ FIJADOR DE TORNILLERÍA

#### RESISTENCIA BAJA

Ideal para tornillos de diámetros hasta 6 mm (¼") y menores, de cualquier longitud de anclaje, y componentes que requieran ajustes ocasionales. Aplicar a las piezas roscadas antes del montaje. Lubricidad controlada para cargas de precisión de sujeción. Las piezas se pueden desmontar con herramientas manuales. Aprobado para su uso en áreas alrededor de zonas de procesamiento de alimentos.

**Uso Típico:** Tornillos pequeños, de menos de 6 mm (¼").

**Color / Viscosidad:** Púrpura, líquido.

IDH	Presentación	Piezas por Caja
135334	Botella 50 ml	10



### LOCTITE 242® FIJADOR DE TORNILLERÍA

#### RESISTENCIA MEDIA

Resistencia removible, adhesivo fijador de tonillería para propósitos generales, adecuado para tornillería de entre 6 a 20 mm (¼" y ¾") de diámetro. Aplicable a componentes roscados antes del ensamble, el fijador de tonillería LOCTITE 242™ tiene lubricidad controlada para cargas de sujeción precisas. Las piezas pueden separarse usando herramientas manuales.

**Uso Típico:** Tornillos de 6 mm a 20 mm (¼" a ¾").

**Color / Viscosidad:** Azul, líquido.

IDH	Presentación	Piezas por Caja
490180	Botella 10 ml	10
270889	Botella 50 ml	10



### LOCTITE 243™ FIJADOR DE TORNILLERÍA

#### SUPERFICIES INSENSIBLES

Fijador de tonillería de color azul, para propósitos generales, de resistencia media, con tolerancia mejorada al aceite. Para tornillos de entre 6 mm a 20 mm (¼" a ¾"). Las piezas pueden ser separadas usando herramientas manuales.

**Uso Típico:** Tornillos de 6 mm a 20 mm (¼" hasta ¾" con contaminación ligera de aceite.

**Color / Viscosidad:** Azul, líquido.

IDH	Presentación	Piezas por Caja
1330799	Botella 6 ml	6
1329467	Botella 50 ml	10



### LOCTITE 263™ FIJADOR DE TORNILLERÍA

#### RESISTENCIA ALTA

Versátil, fijador líquido de resistencia alta. Fija y sella tornillos de metal de hasta 25.4 mm (1") de manera confiable. Diseñado para curar uniformemente en una amplia variedad de metales, a pesar de la presencia menor de contaminantes. Para uso en tornillos de acero, acero inoxidable y la mayoría de los tornillos galvanizados. Tolera la presencia de líquidos de protección, anticorrosión y lubricación de roscas. Soporta temperaturas de hasta 180 °C (356 °F).

**Uso Típico:** Para tornillos hasta 25.4 mm (1").

**Color / Viscosidad:** Rojo, líquido.

IDH	Presentación	Piezas por Caja
1330799	Botella 6 ml	6
1330585	Botella 50 ml	10



### LOCTITE 271™ FIJADOR DE TORNILLERÍA

**RESISTENCIA ALTA**

Fijador de tonillería de resistencia alta, baja viscosidad para sujetadores de hasta 25.4 mm (1") de diámetro.

**Uso Típico:** Para tornillos de hasta 25.4 mm (1").

**Color / Viscosidad:** Rojo, líquido.

IDH	Presentación	Piezas por Caja
135380	Botella 10 ml	10
270894	Botella 50 ml	10



### LOCTITE 272™ FIJADOR DE TORNILLERÍA

**ALTA TEMPERATURA**

Soporta temperaturas de hasta 232 °C (450 °F). Fijador de tonillos rojo de alta resistencia es formulado para aplicaciones de servicio pesado. Evita el aflojamiento de pernos y tornillos de hasta 1,4" (36 mm) debido a golpes, vibraciones severas y estrés por calor. Formulación exclusiva para los más nuevos motores y aplicaciones de alto rendimiento donde la resistencia a la temperatura extrema es requerida. Extraíble con calor e instrumentos manuales.

**Uso Típico:** Aplicaciones de alta temperatura.

**Color / Viscosidad:** Rojo, líquido.

IDH	Presentación	Piezas por Caja
27240	Botella 50 ml	10



### LOCTITE 277™ FIJADOR DE TORNILLERÍA

**TORNILLOS GRANDES / TRABAJO PESADO**

Adhesivo de resistencia alta para asegurar y sellar tornillos y pernos grandes. De 38 mm (1.5") o diámetro mayores. Puede requerirse de calor para debilitar la unión antes de que las partes puedan ser desensambladas.

**Uso Típico:** Resistencia alta para tornillos grandes.

**Color / Viscosidad:** Rojo, líquido.

IDH	Presentación	Piezas por Caja
1608644	Botella 50 ml	10



### LOCTITE 290™ FIJADOR DE TORNILLERÍA

**CAPILAR PENETRANTE**

Sugerido para asegurar tornillos pre-ensamblados, por ejemplo, tornillos de instrumentación de hasta 12 mm (1.2"). También sella porosidades en soldaduras y partes metálicas. Mil-Spec (S-46163A) Tipo III, Grado R, NSF / ANSI 61.

**Uso Típico:** Grado capilar para partes pre-ensambladas.

**Color / Viscosidad:** Verde, líquido.

IDH	Presentación	Piezas por Caja
1608643	Botella 50 ml	10

### Consejos Útiles:

Utilice un primer cuando ambas superficies se consideran inactivas. Es necesario aplicar el primer a una de las superficies, en la mayoría de los casos, a menos que las holguras sean excesivas.

**METALES INACTIVOS** (Se sugiere el uso de Primer):

- Aluminio Anodizado (Alodine, Iridizado)
- Cadmio
- Acero Galvanizado
- Oro
- Iconel
- Aceros Magnéticos
- Magnesio
- Materiales con Tratamiento Químico de Oxido Negro
- Partes Plateadas
- Aluminio Puro
- Plata
- Acero Inoxidable
- Titanio
- Zinc

**METALES ACTIVOS** (Uso Opcional de Primer)

Latón	Bronce	Cobre	Hierro	Kovar®
Manganeso	Monel®	Níquel	Acero	

\* Los adhesivos anaeróbicos LOCTITE para maquinaria curan en ausencia del aire y en presencia de iones de metal. Cuando se ensamblan partes de metal inactivas, que son bajas en iones de metal, se sugiere el uso de primers LOCTITE para asegurar el desempeño adecuado de los adhesivos anaeróbicos LOCTITE para maquinaria.



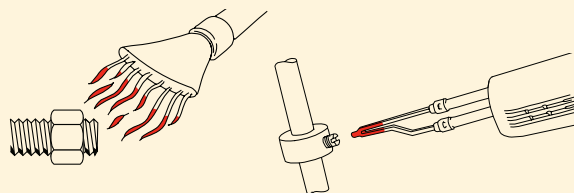
### BLOQUEO Y SELLADO DE ROSCAS Y DESAMTAGE DE PRODUCTOS RETENCIÓN

#### PRODUCTOS DE RESISTENCIA BAJA Y MEDIA

Desmontaje con herramientas manuales.

#### PRODUCTOS DE RESISTENCIA ALTA

- Aplique calor localizado por arriba de 260 °C (500 ° F o más) al ensamblaje durante 5 minutos
- Desensamble con herramientas manuales mientras la pieza esté caliente.



# FIJADORES DE TORNILLERIA

## ASEGURAMIENTO DE ROSCAS EN SUJETADORES

PRODUCTO	Número de Parte CAT	IDH	Presentación	Tamaño del Sujetador	Resistencia / Uso	Tiempo de Curado (Fijado / Resistencia Total)	Torque al Rompimiento / Remanente (lb./pulg.)	Resistencia a la Temperatura	Aprobaciones
<b>LOCTITE 222MS™</b>	22231	135334	Botella 50 ml	Hasta 6 mm (¼") diámetro	Resistencia baja	20 min / 24 hrs	53 / 30	-54 °C a 150 °C (-65 °F a 300 °F)	N/A
<b>LOCTITE 242®</b>	24221 24231	490180 270889	Botella 10 ml Botella 50 ml	De 6 mm a 20 mm (¼" a ¾") diámetro	Resistencia media	5 min / 24 hrs	110 / 43	-54 °C a 150 °C (-65 °F a 300 °F)	MIL-S-46163A para diseños existentes, ASTM D-5363 para nuevos diseños, NSF / ANSI 61, NSF P1, ABS, CFIA
<b>LOCTITE 243™</b>	1329837 1329467*	1330799 1329467	Botella 6 ml Botella 50 ml	De 6 mm a 20 mm (¼" a ¾") diámetro	Tornillos con ligera contaminación de aceite	5 min / 24 hrs	180 / 62	-54 °C a 150 °C (-65 °F a 300 °F)	NSF / ANSI 61, Listado CFIA
<b>LOCTITE 263™</b>	1330585 1330335	1330799 1330585	Botella 6 ml Botella 50 ml	Hasta 20 mm (¾") diámetro	Resistencia alta	10 min / 24 hrs	311 / 83	-54 °C a 182 °C (-65 °F a 360 °F)	NSF / ANSI 61, Listado CFIA
<b>LOCTITE 271™</b>	27121 27131	135380 270894	Botella 10 ml Botella 50 ml	Hasta 25 mm (1") diámetro	Resistencia alta	10 min / 24 hrs	250 / 275	-54 °C a 150 °C (-65 °F a 300 °F)	MIL-S-46163A para diseños existentes, ASTM D-5363 para nuevos diseños, UL Clasificados para U.S., CFIA
<b>LOCTITE 272™</b>	27240	27240	Botella 50 ml	De 6 mm a 20 mm (¼" a ¾") diámetro	Aplicaciones de alta temperatura	30 min / 24 hrs	325 / 320	-54 °C a 232 °C (-65 °F a 450 °F)	CFIA
<b>LOCTITE 277™</b>	27731	1608644	Botella 50 ml	Tornillos largos	Resistencia alta	60 min / 24 hrs	275 / 275	-54 °C a 150 °C (-65 °F a 300 °F)	MIL-S-46163A para diseños existentes, ASTM D-5363 para nuevos diseños
<b>LOCTITE 290™</b>	29031	1608643	Botella 50 ml	Hasta 12.7 mm (½") diámetro	Resistencia alta	20 min / 24 hrs	90 / 260	-54 °C a 150 °C (-65 °F a 300 °F)	MIL-S-46163A para diseños existentes, ASTM D-5363 para nuevos diseños, NSF / ANSI 61, NSF P1, CFIA

\* Verificar disponibilidad del producto con su distribuidor autorizado



# SELLADORES DE ROSCAS

## SELLADO DE COMPONENTES ROSCADOS



### LOCTITE 564™ SELLADOR DE ROSCAS

#### ÚSO GENERAL

Cura rápidamente para proporcionar un sellado inmediato a presión baja. Sellador de propósito general de resistencia baja para el sellador de roscas, permite el desmontaje y se sugiere incluso en tuberías de mayor diámetro a 50 mm (2"). Protege las áreas acopladas por rosca del óxido y la corrosión.

**Uso Típico:** Tubos grandes a presión baja.

**Color / Viscosidad:** Blanco, pasta.

IDH	Presentación	Piezas por Caja
28754	Tubo 50 ml	10



### LOCTITE 565™ PST® SELLADOR DE ROSCAS

#### DESEMPEÑO ALTO

Formulado específicamente para uniones de tuberías de metal con rosca cónica. Cura rápidamente para proporcionar un sellado inmediato a baja presión. Su lubricación controlada previene rupturas y protege las áreas roscadas del óxido y de la corrosión.

**Uso Típico:** Se puede usar en uniones roscadas de hasta 50 mm (2") de diámetro.

**Color / Viscosidad:** Blanco, pasta.

IDH	Presentación	Piezas por Caja
88551	Tubo 50 ml	10



### LOCTITE 567™ SELLADOR DE ROSCAS

#### RESISTENTE A ALTA TEMPERATURA

Bloquea y sella roscas de tubería cónicas y accesorios. Soporta temperaturas de hasta 204 °C (400 °F) con excelente resistencia a los solventes. Cura rápidamente para soportar 10,000 psi.

**Uso Típico:** Acero inoxidable, aluminio tuberías y accesorios.

**Color / Viscosidad:** Blanco, pasta.

IDH	Presentación	Piezas por Caja
279878	Tubo 50 ml	10
270921	Tubo 250 ml	10



### LOCTITE 592™ PST® SELLADOR DE ROSCAS

#### RESISTENCIA CONTROLADA

Asegura y sella dispositivos roscados. Las piezas pueden ser reposicionadas hasta 24 horas después de su aplicación.

**Uso Típico:** Resistencia media.

**Color / Viscosidad:** Blanco, pasta.

IDH	Presentación	Piezas por Caja
1608631	Tubo 50 ml	10



### LOCTITE HEAD BOLT & WATER JACKET SEALANT

Sellador híbrido anaeróbico de un solo componente que lubrica los tornillos durante el montaje y sella los espacios entre los hilos de la cuerda. Elimina corrosión.

**Uso Típico:** Cabeza de tornillos, tornillos de bomba de agua, carcasas de termostato, tornillos del admision del distribuidor de combustión, sensores de temperatura.

**Color / Viscosidad:** Negro, pasta.

IDH	Presentación	Piezas por Caja
1158514	Tubo 50 ml	6

# SELLADORES DE ROSCAS

## SELLADO DE COMPONENTES ROSCADOS



### LOCTITE 7649™ PRIMER N™

Primer base solventes de baja velocidad de evaporación, proporciona una larga vida después de aplicarse. Se utiliza para acelerar el curado de todos los productos anaeróbicos LOCTITE y asegurar el curado apropiado en metales inactivos. Ideal para curado en condiciones por debajo de la temperatura ambiente.

**IDH** 209715      **Presentación** Aerosol 128 g      **Piezas por Caja** 10

### Consejos Útiles:

- Limpie las partes con LOCTITE Limpiador y Desengrasante Libre de ODC antes de aplicar el fijador de tonillería o el sellador de roscas.
- Si el fijador de tonillería o el sellador de roscas serán aplicados por debajo de los 5 °C (40 °F) prepare previamente con LOCTITE 7649™ Primer N™.
- Si las partes han estado en contacto con soluciones acuosas de lavado o fluidos de corte que dejan una capa protectora en la superficie, lave con agua caliente antes de su uso.

PRODUCTO	Número de Parte CAT	IDH	Presentación	Color y Apariencia	Viscosidad (cP)	Rango de Temperatura	Resistencia a la Presión (PSI)	Primer Sugerido	Aprobaciones
LOCTITE 564™	28754	28754	Tubo 50 ml	Blanco / Pasta	90,500	-54 °C a 150 °C (-65 °F a 300 °F)	10,000	7088™	NSF / ANSI 61, CFIA
LOCTITE 565™	56531	88551	Tubo 50 ml	Blanco / Pasta	300,000	-54 °C a 150 °C (-65 °F a 300 °F)	10,000	7088™, 7649™ o 7471™	CSA Internacional, UL Clasificado por EUA, NSF / ANSI 61, CFIA, ULC Clasificado por Canada
LOCTITE 567™	56765	279878 270921	Botella 50 ml Tubo 250 ml	Blanco / Pasta	540,000	-54 °C a 204 °C (-65 °F a 400 °F)	10,000	7088™, 7649™ o 7471™	UL Clasificado por UEUA., NSF / ANSI 61, ABS, CFIA, ULC Clasificado por Canada
LOCTITE 592™	59231	1608631	Tubo 50 ml	Blanco / Pasta	350,000	-54 °C a 204 °C (-65 °F a 400 °F)	10,000	7088™ o 7649™	CFIA
LOCTITE Head Bolt & Water Jacket Sealant	1158514	1158514	Tubo 50 ml	Negro / Pasta	Pasta	-54 °C a 150 °C (-65 °F a 300 °F)	10,000	7649™	N/A

PRODUCTO	Número de Parte CAT	IDH	Presentación	Color	Viscosidad	Base	Vida Sobre Parte	Tiempo de Secado	Aplicación	Aprobaciones
LOCTITE 7649™ Primer N™	21348	209715	Aerosol 128 g	Transparente / Verde	2	Acetona	30 días	30 a 70 seg	Anaeróbicos	MIL-S-22473E para diseños existentes, ASTM D-5363 para nuevos diseños, NSF / ANSI 61, NSF P1, CFIA



### ¿CUÁNDO DEBO UTILIZAR UN PRIMER LOCTITE?

**Para acelerar el curado:** Utilice un primer LOCTITE para reducir significativamente el tiempo de curado de los fijadores de tornillería LOCTITE al ensamblar piezas metálicas que estén frías, tengan grandes huecos o roscas profundas.

**Piezas de metales inactivos\*:** Al ensamblar piezas metálicas con superficies inactivas, se sugiere el uso de primers LOCTITE para garantizar un rendimiento adecuado de los fijadores de tornillería LOCTITE.

**Tenga en cuenta:** Los adhesivos anaeróbicos LOCTITE para maquinaria curan en ausencia de aire y en presencia de iones metálicos. Al ensamblar piezas metálicas inactivas, que son bajos en iones metálicos, se sugiere uso de primer LOCTITE para asegurar el desempeño adecuado de los adhesivos anaeróbicos zLOCTITE para maquinaria.

METALES INACTIVOS* (PRIMERS SUGERIDOS)		ACTIVE METALS (USO OPCIONAL DE PRIMERS)
Partes Plateadas	Plata	Hierro
Aluminio Anodizado (Alodine®, Iridite™)	Oro	Aacero
	Zinc	Cobre
Titanio	Aluminio Puro	Latón
Acero Inoxidable	Cadmio	Bronce
Acero Galvanizado	Magnesio	Níquel
Acero Magnético	Materiales con Tratamiento de Óxido Negro	Manganeso
Inconel™		Monel™
		Kovar™



# RETENCIÓN

## ASEGURAR LOS CONJUNTOS CILÍNDRICOS



### LOCTITE 609™ PST® COMPUESTO RETENEDOR

AJUSTE A PRESIÓN / USO GENERAL

Sugerido para piezas que necesitarán posterior desmantelamiento, como pueden ser: retención de rodamientos en ejes y carcasas. Mil-Spec (R-46082B) Tipo I.

**Uso Típico:** Para aumentar la presión en los ajustes.

IDH	Presentación	Piezas por Caja
490184	Botella 10 ml	10
1610542	Botella 50 ml	10



### LOCTITE 620™ COMPUESTO RETENEDOR

ALTA TEMPERATURA

Sugerido para la retención de partes cilíndricas que utilizan métodos de ensamble de alta temperatura y que requieren ajuste de tolerancia por interferencia. Por ejemplo: bujes de retención, cojinetes, sellos, ventiladores y mangas. Requiere curado con calor para alcanzar la temperatura de resistencia. Aprobado por ABS.

**Uso Típico:** Para aumentar la presión en los ajustes.

IDH	Presentación	Piezas por Caja
1610558	Botella 50 ml	10



### LOCTITE 648™ COMPUESTO RETENEDOR

AJUSTABLE A PRESIÓN / RESISTENCIA ALTA/  
CURADO RÁPIDO

Sugerido para ensamble de piezas de ajuste con holgura y por interferencia. Se adhiere a través de contaminantes. Curas sobre metal sin primer y fija en 5 minutos. Sugerido para temperaturas de trabajo continuo de hasta 149 °C (300 °F). Rellena holguras de hasta 0.152 mm (0.006") de tolerancia diametral. Aplicable a rodamientos retenidos en rodillos o casquillos impregnados de aceite en la carcasas.

**Uso Típico:** Fijación rápida para un ajuste perfecto. Resistencia alta para acero inoxidable.

IDH	Presentación	Piezas por Caja
1835920	Botella 50 ml	10



### LOCTITE 660™ QUICK METAL® COMPUESTO RETENEDOR

REPARACIÓN DE AJUSTES A PRESIÓN

Gel cremoso que no escurre, se aplica en las partes cilíndricas para rellenar las imperfecciones de la superficie y reparar las áreas desgastadas. No contiene metales, pero una vez ensamblado endurece hasta obtener una resistencia que a menudo duplica la de un ajuste a presión. Utilice a 149 °C (300 °F).

**Uso Típico:** Recuperar piezas metálicas desgastadas.

IDH	Presentación	Piezas por Caja
271209	Botella 50 ml	10



### LOCTITE 680™ COMPUESTO RETENEDOR

PROPÓSITO GENERAL

De resistencia y viscosidad alta. Adhesivo de curado a temperatura ambiente utilizado para unir piezas cilíndricas pre-ensambladas. Fija en 10 minutos y proporciona una resistencia al corte de 4,000 psi. Capaz de rellenar huecos diametrales hasta de 0.38 mm (0.015").

**Uso Típico:** Resistencia alta, sin primer, tolerante al aceite, para piezas deslizantes, fija en 4 minutos.

IDH	Presentación	Piezas por Caja
1611348	Botella 50 ml	10



PRODUCTO	Número de Parte CAT	IDH	Presentación	Máx. Relleno de Holguras (Diámetro)	Viscosidad (cP)	Rango de Temperatura	Velocidad de Curado	Primer Sugerido	Resistencia al Corte Acero / Acero	Aprobaciones
LOCTITE 609™	60921 60931	490184 1610542	Botella 10 ml Botella 50 ml	0.005"	125	-54 °C a 150 °C (-65 °F a 300 °F)	Fijado - 10 min Completo - 24 hrs	7088™ o 7649™	2,300 (mínimo)	MIL-R-46082B para diseños existentes, ASTM D-5363 para diseños nuevos, CFIA
LOCTITE 620™	62040	1610558	Botella 50 ml	0.015"	8,500	-54 °C a 232 °C (-65 °F a 450 °F)	Fijado - 30 min Completo - 24 hrs	7088™ o 7649™	3,800	CFIA, ABS
LOCTITE 648™	1835920	1835920	Botella 50 ml	0.006"	500	-54 °C a 180 °C (-65 °F a 355 °F)	Fijado - 3 min Completo - 24 hrs	7088™ o 7649™	3,900	N/A
LOCTITE 660™ Quick Metal®	66040	271209	Tubo 50 ml	0.020"	250,000 / 1,500,000 Tixotrópica	-54 °C a 150 °C (-65 °F a 300 °F)	Fijado 20 min Completo - 24 hrs	7088™ o 7649™	3,335	CFIA
LOCTITE 680™	1835201	1611348	Botella 50 ml	0.015"	1,250	-54 °C a 180 °C (-65 °F a 355 °F)	Fijado - 4 min Completo - 24 hrs	7088™ o 7649™	4,000	NSF / ANSI 61, ABS, CFIA

# JUNTAS

## SELLADO / REVESTIMIENTO DE BRIDAS

### SELLADORES ANAERÓBICOS



#### LOCTITE 515™ GASKET ELIMINATOR® SELLADOR DE BRIDAS

Juntas flexibles para bridas mecanizadas rígidas con una holgura menor a 1.27 mm (0.050"). Flexible cuando las bridas se mueven en servicio.

**Uso Típico:** Juntas en general, ideal para bridas en movimientos de expansión y compresión en servicio.

IDH	Presentación	Piezas por Caja
270916	Tubo 50 ml	10
270851	Tubo 250 ml	10



#### LOCTITE 518™ GASKET ELIMINATOR® SELLADOR DE BRIDAS

Forma un sello flexible resistente a los solventes, no se rompe ni deteriora. Sella hasta 149 °C (300 °F) y rellena holguras de hasta 1.27 mm (0.050") de diámetro. Utilizado en una amplia variedad de superficies metálicas, incluyendo aluminio. Las partes se desensamblan fácilmente aún después de un tiempo largo de servicio.

**Uso Típico:** Ideal para reparaciones de emergencia al momento o cuando no se tiene inventario de una junta convencional.

IDH	Presentación	Piezas por Caja
490126	Cartucho 300 ml	10



#### LOCTITE 2892™ SELLADOR DE BRIDAS ALTA TEMPERATURA

Mejora la confiabilidad del sellado de bridas superando las dificultades del pre-curado de juntas de otros productos. Después del curado entre bridas de metal en contacto y rellenando las imperfecciones de la superficie, proporciona un sello flexible, tenaz, resiliente, resistente a los disolventes y a la temperatura para sellar bridas sujetas a movimientos provocados por vibraciones, presurización o cambios térmicos.

**Uso Típico:** Aplicaciones flexibles.

IDH	Presentación	Piezas por Caja
544027	Tubo 50 ml	10



#### LOCTITE HIGH FLEX GASKET MAKER (5127™ GASKET ELIMINATOR) FORMADOR DE JUNTAS EN SITIO

Formador de juntas flexibles, que proporciona una resistencia alta a la temperatura. Rellena huecos hasta 0.5 mm (0.020") y cura hasta formar juntas flexibles resistentes a solventes. Soportar movimientos de la brida por vibración, presurización o cambio térmico. Opera dentro de los límites de temperatura de -54 °C a 177 °C (-63 °F a 350 °F).

**Uso Típico:** Áreas donde convencionalmente se utilizan juntas.

IDH	Presentación	Piezas por Caja
555354	Tubo 50 ml	6
229501	Cartucho 300 ml	10

## SELLADORES DE SILICÓN



### LOCTITE SI 587™ SILICÓN RTV AZUL DESEMPEÑO ALTO, FORMADOR DE JUNTAS

Sugerido para sellado de todo tipo de bridas incluyendo metales estampados. Diseñado para un desempeño superior con propiedades de pegado para metales contaminados con aceite. Aprobación ABS.

**Uso Típico:** Aplicaciones de juntas automotrices como tapa de válvulas, tapa de aceite, tapa de temporizadores, tapa de aceite de transmisión, tapa del diferencial.

IDH	Presentación	Piezas por Caja
491983	Tubo 80 ml	12
490132	Cartucho 300 ml	10



### LOCTITE SI 596™ SILICÓN RTV ROJO ALTA TEMPERATURA

Para la preparación de juntas resistentes a temperaturas hasta de 315 °C (600 °F) intermitente. Resiste el envejecimiento, clima y ciclos térmicos sin encogimiento, agrietamiento o endurecimiento. Rellena huecos hasta de 6.35 mm (0.25").

**Uso Típico:** Juntas automotrices.

IDH	Presentación	Piezas por Caja
285956	Tubo 70 ml	12



### LOCTITE SI 598™ SILICÓN RTV NEGRO DESEMPEÑO ALTO, FORMADOR DE JUNTAS

Fórmula de curado rápido. Seguro para sensores, bajo olor, no corrosivo. Cumple con las especificaciones de desempeño sugeridas por fabricantes de equipo original para juntas de silicón. Mantiene alta flexibilidad y propiedades de resistencia al aceite, resiste vibración y líquidos automotrices y de taller. Rango de temperatura: -59 °C a 329 °C (-75 °F a 625 °F) intermitentes.

**Uso Típico:** Charolas para aceite, cubiertas de válvulas, cubiertas de engranes del temporizador.

IDH	Presentación	Piezas por Caja
491985	Tubo 80 ml	12



### LOCTITE SI 5699™ SILICÓN RTV GRIS DESEMPEÑO ALTO

Diseñado para aplicaciones con gran torque. Excede los requerimientos de desempeño de los fabricantes de equipo original. Permanece flexible y soporta alta vibración. Bajo olor. No corrosivo. Resistencia sobresaliente al aceite. Rango de Temperatura: -59 °C a 329 °C (-75 °F a 625 °F) intermitentes, resiste fluidos de automóviles y de taller.

**Uso Típico:** Sellado de bridas rígidas de transmisiones y cubiertas de metal fundido.

IDH	Presentación	Piezas por Caja
491982	Tubo 80 ml	12



### LOCTITE SI 5900™ JUNTAS INSTANTÁNEAS SELLADOR DE BRIDAS

Flexibilidad y adhesión superior. Proporciona un sello al instante. Resistente al reventón. Supera juntas precortadas. El equipo puede retornar al servicio inmediatamente. Excelente resistencia a los fluidos, no-corrosivo, bajo olor, baja volatilidad. Color negro. Mejor transferencia de calor, reacomodable.

**Uso Típico:** Alta adhesión, sello instantáneo.

IDH	Presentación	Piezas por Caja
939643	Cartucho 300 ml	10



### LOCTITE SI 5920™ SILICÓN RTV COBRIZADO DESEMPEÑO ALTO, FORMADOR DE JUNTAS

Silicón RTV de un solo componente de alta flexibilidad y adherencia. Excelente resistencia a la temperatura. Fácil de dispensar. No corrosivo, de bajo olor, baja volatilidad. Color cobre.

**Uso Típico:** Tapas de válvulas, cárteres de aceite, cubierta de temporizadores, bombas de agua y carcasas de termostato.

IDH	Presentación	Piezas por Caja
491984	Tubo 80 ml	12

## RECUBRIMIENTOS DE JUNTAS / SELLADORES



### LOCTITE MR 5009™ SELLADOR DE JUNTAS

Sellador líquido de color rojo para mantener las juntas en su lugar durante el ensamble. Sella y pega juntas de hule, corcho, papel, fieltro, metal y asbesto. Fija rápidamente con una película adhesiva. Apropiado para temperaturas hasta 260 °C (500 °F). No contiene químicos que dañen la capa de ozono.

**Uso Típico:** Mejora la transferencia de calor, reacomodable.

IDH	Presentación	Piezas por Caja
234910	Aerosol 255 g	12
1540591	Lata con brocha 473 ml	12



### LOCTITE MR 5923™ RECUBRIMIENTO DE JUNTAS SELLADOR DE JUNTAS DE AVIACIÓN

Sellador de secado lento, no endurece. Ideal para aplicaciones con brocha, aprobado para uso en aviación, así como en aplicaciones automotrices. Rango de temperatura: -54 °C a 204 °C (-65 °F a 400 °F). Resistente a gasolina, aceite y grasa.

**Uso Típico:** Tolerancias ajustadas, curado lento.

IDH	Presentación	Piezas por Caja
1522029	Bote con brocha 450 ml	12

# JUNTAS

## SELLADO / REVESTIMIENTO DE BRIDAS



### LOCTITE SI 7657™ AE ADHESIVO PARA JUNTAS COBRIZADO

Sellador de cobre metálico, de secado rápido, ayuda a disipar el calor, evita que la junta se queme y mejora la transferencia de calor. Sella al instante. Rellena los puntos calientes e imperfecciones superficiales. Resiste todo tipo de fluidos automotrices.

**Uso Típico:** Juntas de tapa de válvulas (culata), tuberías escape, juntas del múltiple de emisión y escape, aplicaciones de alta temperatura.

**IDH** 502911      **Presentación** Aerosol 255 g      **Piezas por Caja** 12



### SELLADORES ANAERÓBICOS

PRODUCTO	Número de Parte CAT	IDH	Presentación	Color	Rango de Temperatura	Capacidad de Relleno (Pulgadas)	Tiempo de Fijado / Curado	Aprobaciones
LOCTITE 515™	51531	270916 270851	Tubo 50 ml Tubo 250 ml	Púrpura	-54 °C a 150 °C (-65 °F a 300 °F)	0.01 (0.05 con primer)	Sin primer – 1 a 12 hrs Con primer – 15 min a 2 hrs	UL Clasificado para EUA
LOCTITE 518™	2096064	490126	Cartucho 300 ml	Rojo	-54 °C a 150 °C (-65 °F a 300 °F)	0.01 (0.05 con primer)	Sin primer – 4 a 24 hrs Con primer – 30 min a 4 hrs	NSF / ANSI 61, CFIA
LOCTITE 2892™	38364	544027	Tubo 50 ml	Azul	-59 °C a 177 °C (-75 °F a 350 °F)	0.01	Resistencia total – 24 hrs	N/A
LOCTITE High Flex Gasket Maker	17430	555354	Tubo 50 ml	Azul	-54 °C a 150 °C (-65 °F a 300 °F)	0.01	Sin primer – 4 a 24 hrs Con primer – 1 a 24 hrs	N/A

### SELLADORES DE SILICÓN

PRODUCTO	Número de Parte CAT	IDH	Presentación	Color	Rango de Temperatura	Resistencia al Aceite	Tiempo de Servicio / Curado Total	Aprobaciones
LOCTITE 587™	40462 58730	491983 490132	Tubo 80 ml Cartucho 300 ml	Azul	-59 °C a 260 °C (-75 °F a 500 °F)	Mayor resistencia al aceite	Libre de pegosidad – 30 min Resistencia total – 24 hrs	NSF P1, CFIA, ABS
LOCTITE 596™	40465	285956	Tubo 70 ml	Rojo	-59 °C a 316 °C (-75 °F a 600 °F)	N/A	Libre de pegosidad – 30 min Resistencia total – 24 hrs	CFIA
LOCTITE 598™	59830	491985	Tubo 80 ml	Negro	-59 °C a 329 °C (-75 °F a 625 °F)	Excelente resistencia al aceite	Libre de pegosidad – 30 min Resistencia total – 24 hrs	Buró Americano de Embarques, CFIA
LOCTITE 5699™	18718	491982	Tubo 80 ml	Gris	-59 °C a 329 °C (-75 °F a 625 °F)	Mayor resistencia al aceite	Libre de pegosidad – 30 min Resistencia total – 24 hrs	CFIA
LOCTITE 5900™	40478	939643	Cartucho 300 ml	Negro	-59 °C a 260 °C (-75 °F a 500 °F)	Excelente resistencia al aceite / agua	Libre de pegosidad – 60 min Resistencia total – 24 hrs	NSF P1, CFIA
LOCTITE 5920™	82046	491984	Tubo 80 ml	Cobre	-54 °C a 371 °C (-65 °F a 700 °F)	Mayor resistencia al aceite	Libre de pegosidad – 60 min Resistencia total – 24 hrs	CFIA

### RECUBRIMIENTOS DE JUNTAS / SELLADORES

PRODUCTO	Número de Parte CAT	IDH	Presentación	Color	Rango de Temperatura	Resistencia al Aceite	Tiempo de Curado	Aprobaciones
LOCTITE MR 5009™	30526 1540591	234910 1540591	Aerosol 255 g Lata con brocha 473 ml	Rojo	-54 °C a 260 °C (-65 °F a 540 °F)	Mayor resistencia al aceite	Fija en 5 minutos (reposicionable)	N/A
LOCTITE MR 5923™	1522029	1522029	Bote con brocha 450 ml	Rojizo oscuro - Café	-54 °C a 204 °C (-65 °F a 400 °F)	Resistente al aceite	Resistencia total – 12 hrs	CFIA
LOCTITE SI 7657™	30535	502911	Aerosol 255 g	Cobre	-45 °C a 260 °C (-50 °F a 500 °F)	Resistente al aceite	Pegajosidad remanente	N/A

# LUBRICANTES

## GRASAS / ACEITES / PELÍCULAS



### LOCTITE LB 8017™ MOLY DRY LUBRICANTE DE PELÍCULA

Lubricante de película sólida para superficies deslizantes y de partes de movimiento lento. Resistente a temperaturas de hasta 400 °C (750 °F) como lubricante de película seca, 1,315 °C (2,400 °F), como anti-agarre. No se exprime, ni se quema, ni recoge suciedad.

**Uso Típico:** Lubricante de servicio pesado para plantas y mantenimiento de máquinas.

IDH	Presentación	Piezas por Caja
1786074	Aerosol 340 g	12



### LOCTITE LB 8028™ LUBRICANTE PARA ÁRBOL DE LEVAS

Lubricante de árbol de levas de extrema presión con disulfuro de Molibdeno que protege los lóbulos del árbol de levas del esfuerzo inicial al arranque. También ideal para proteger las caras planas de los bujes y engranajes del distribuidor.

**Uso Típico:** Lubricación del árbol de levas. Utilizado en el montaje de motores de tiempo de gas y diesel.

IDH	Presentación	Piezas por Caja
2206852	Lata con brocha 226.8 g	12



### LOCTITE LB 8040™ CONGELA Y LIBERA

Enfría instantáneamente las piezas aferradas y oxidadas (pernos, tuercas, espárragos) enfría hasta -39 °C (-38 °F). El congelamiento excepcional provoca grietas microscópicas en la capa de óxido permitiendo que el ingrediente lubricante se absorba directamente en el óxido por acción capilar.

**Uso Típico:** Extracción de tuercas y tornillos oxidados y ensambles.

IDH	Presentación	Piezas por Caja
680342	Aerosol 400 ml	12



### LOCTITE LB 8034™ GRASA SINTÉTICA DE ALTO RENDIMIENTO

NLGI Grado 2 / Uso Severo Rudo GC-LB Grasa proporciona protección contra equipos expuestos a un amplia rango de temperaturas. Úselo como lubricante y como película protectora antioxidante en cojinetes y parte de maquinaria, o como agente de desmoldeo en juntas y sellos. Clasificado NSF H1 para contacto accidental con alimentos.

**Uso Típico:** Equipos, engranajes, cojinetes y cables.

IDH	Presentación	Piezas por Caja
457456	Tubo 85 ml	12



### LOCTITE AFLOJATODO ACEITE SÚPER PENETRANTE

Libera las partes oxidadas y las mantiene lubricadas y protegidas de la corrosión después de su uso. Puede aplicarse sobre o cerca de piezas móviles. No daña las superficies pintadas. No contiene compuestos que ataquen la capa de ozono. Aprobado por la CFIA.

**Uso Típico:** Romper los enlaces óxido metálico y libera partes oxidadas y partes congeladas.

IDH	Presentación	Piezas por Caja
833656	Aerosol 300 g	12



### LOCTITE LB 8421™ LUBRICANTE PARA ENGRANES, CADENAS Y CABLES

Protege y prolonga la vida de los engranes, cadenas, cables y cuerdas de acero. Repele la suciedad, arena y polvo con un “desprendimiento” mínimo de la fuerza centrífuga. No contiene compuestos que dañen la capa de ozono.

**Uso Típico:** Lubricante para cualquier motor impulsado por cadena, herramienta o vehículo.

IDH	Presentación	Piezas por Caja
1906177	Aerosol 340 g	12



### LOCTITE LB 8801™ LUBRICANTE DE SILICÓN

Lubricante multiusos que elimina la pegajosidad, la fricción, los chirridos y los atascos de las piezas móviles. No engomado. No daña la pintura, ni el caucho, ni superficies plásticas. Impermeables y aislante eléctrico. Aprobado por la CFIA.

**Uso Típico:** Equipo accionado por cadena.

IDH	Presentación	Piezas por Caja
51360	Tubo 150 g	12



### LOCTITE GRASA DIELECTRICA

Proporciona una barrera a prueba de humedad que lubrica y protege equipos eléctricos de la salinidad, suciedad y corrosión. De fortaleza altamente dieléctrica. Buena estabilidad térmica, oxidante y química.

**Uso Típico:** Equipo eléctrico.

IDH	Presentación	Piezas por Caja
495549	Tubo 85 ml	6

# LUBRICANTES ANTIAFERRANTES



## LOCTITE LB 771™ ANTIAFERRANTE NIQUELADO

Libre de cobre. Sugerido para acero inoxidable y metales. Ideal para prevenir la corrosión, antiarrastamiento y escoriaciones en ambientes difíciles y químicos y con temperaturas hasta de 1,315 °C (2,400 °F). Aprobado por la ABS.

**Uso Típico:** Resistencia a temperatura extremas altas y al ataque químicos para acero inoxidable.

**IDH**                      **Presentación**                      **Piezas por Caja**  
135543      Bote con brocha 453.6 g                      12



## LOCTITE LB 8008™ C5-A® LUBRICANTE ANTIAFERRANTE BASE DE COBRE

Fórmula exclusiva de cobre y grafito suspendido en una grasa de alta calidad. Protege las partes metálicas del óxido, corrosión, escoriado y aferrado. Resiste hasta temperaturas de 982 °C (1,800 °F). Aprobado por la CFIA.

**Uso Típico:** Eléctricamente conductivo, para aluminio / metales suaves, acero inoxidable.

**IDH**                      **Presentación**                      **Piezas por Caja**  
490122      Bote con brocha 453.6 g                      12



## LOCTITE LB 8009™ ANTIAFERRANTE TRABAJO PESADO

Antiaferrante libre de metales con grafito y el fluoruro de calcio que proporciona una excelente lubricación para todos tipo de metales, incluido el acero inoxidable, acero, aluminio y metales blandos. Resistente a temperaturas extremadamente altas de hasta 1,315 °C (2,400 °F). Grado NLGI # 1.

**Uso Típico:** Formulación sin metales para acero inoxidable, aluminio, metales blandos.

**IDH**                      **Presentación**                      **Piezas por Caja**  
209758      Bote con brocha 500 g                      12



## LOCTITE LB 8023™ ANTIAFERRANTE GRADO MARINO

Fórmula libre de metales para proteger los ensambles expuestos directa o indirectamente al agua dulce y salada. Este anti aferrante funciona especialmente bien en condiciones de alta humedad, debido a que tiene una excelente lubricidad, especial resistencia al lavado con agua pulverizada y evita la corrosión galvánica. Tiene aprobación ABS.

**Uso Típico:** Pernos, tornillos, espárragos, tubería, juntas, tuercas, ejes, casquillos, estrías, cadenas y cables en aplicaciones marinas, recubrimiento para juntas de bombas y bridas para mover de agua.

**IDH**                      **Presentación**                      **Piezas por Caja**  
490108      Bote con brocha 453.6 g                      12



## LOCTITE LB 8504™ ANTIAFERRANTE DE GRAFITO 50

Libre de metales, eléctricamente conductivo, no-metalico. Resistente a temperaturas de hasta 482 °C (900 °F). Ideal para juntas de metal con metal.

**Uso Típico:** Eléctricamente conductivo, sin metales.

**IDH**                      **Presentación**                      **Piezas por Caja**  
1613186      Lata 453.6 g                      12



## LOCTITE LB 8150™ ANTIAFERRANTE PLATEADO EN AEROSOL

Resiste altas temperaturas, a base de derivados del petróleo. Compuesto lubricante fortificado con grafito y escamas metálicas. Inerte, no se evapora, ni se endurece en condiciones de frío o calor extremos. Para usarse en ensambles con temperaturas de hasta 871 °C (1,600 °F). Listado por la CFIA.

**Uso Típico:** Conductor de electricidad. Úso sobre aluminio / metales blandos y acero inoxidable.

**IDH**                      **Presentación**                      **Piezas por Caja**  
623856      Aerosol 340 g                      12

PRODUCTO	Número de Parte CAT	IDH	Presentación	Resistencia a la Temperatura	Valor K	Color	Aplicaciones Típicas	Aprobaciones
LOCTITE LB 771™	77164	135543	Bote con brocha 453.6 g	1315 °C (2400 °F)	0.13	Plata	Úso general	ABS
LOCTITE LB 8008™ C5-A®	51147	490122	Bote con brocha 453.6 g	982 °C (1800 °F)	0.16	Cobre	Úso general	N/A
LOCTITE LB 8009™	51605	209758	Bote con brocha 500 g	1315 °C (2400 °F)	0.16	Gris	Acero inoxidable libre de metal	N/A
LOCTITE LB 8023™	34395	490108	Bote con brocha 453.6 g	1315 °C (2400 °F)	0.18	Negro	Úso general	ABS
LOCTITE LB 8504™ Grafito 50	1613186	1613186	Lata con brocha 453.6 g	482 °C (900 °F)	0.13	Negro	Especialidad	N/A
LOCTITE LB 8150™	1999141	623856	Aerosol 340 g	871 °C (1600 °F)	0.18	Plata	Úso general	CFIA

# LIMPIADORES, DESENGRASANTES E INHIBIDORES DE CORROSIÓN



## LOCTITE SF 790™ CHISEL® REMOVEDOR DE JUNTAS

Elimina juntas de cualquier ensamble en un tiempo de 10 a 15 minutos. Prepara piezas de metal para aplicar juntas nuevas, eliminando raspaduras y lijado. No apto para uso en plásticos, linóleo o fibras sintéticas. Aprobado por la CFIA.

**Uso Típico:** Elimina las juntas precortadas, cementos para juntas convencionales, así como químico formadores de juntas in situ. Apto para madera y yeso. No apto para uso en plásticos, linóleo o fibras sintéticas.

IDH	Presentación	Piezas por Caja
490154	Aerosol 504 g	10



## LOCTITE SF 7070™ ODC-FREE LIMPIADOR Y DESENGRASANTE

Disolvente no acuoso a base de hidrocarburos. Diseñado para limpiar y desengrasar superficies que serán unidas con adhesivos, así como para aplicaciones de limpieza industrial de uso general. Seguro para usarse en aluminio, caucho y la mayoría de los plásticos. No causa oxidación instantánea en partes sensibles al agua. Seca sin dejar residuos. No contiene productos químicos que dañen la capa de ozono (ODC). Aprobado por la NSF K1.

IDH	Presentación	Piezas por Caja
490070	Aerosol 500 g	12
490077	Aerosol 425 g	12



## LOCTITE SF 7611™ LIMPIADOR DE PARTES METÁLICAS

Penetra, disuelve y elimina el aceite y la grasa de las piezas. Seca rápidamente sin dejar residuos. No contiene productos químicos que dañen la capa de ozono (ODC). Listado por la CFIA.

IDH	Presentación	Piezas por Caja
234941	Aerosol 538 g	12



## LOCTITE SF 7633™ LIMPIADOR DE PARTES NO CLORADO

Penetra, disuelve y elimina la suciedad y aceite de partes metálicas. No deja residuos. No contiene 1,1,1-tricloroetano; ayuda cumplir con los límites de halógenos marcados por la EPA.

**Uso Típico:** Elimina la suciedad y el aceite de partes metálicas, ayuda a gestionar los límites halógenos de EPA.

IDH	Presentación	Piezas por Caja
30545	Aerosol 411 g	12



## LOCTITE SF 7039™ LIMPIADOR DE CONTACTOS ELÉCTRICOS

Remueve grasa, aceite y otros contaminantes de partes eléctricas para prevenir fallas en el contacto. Seca en segundos sin dejar residuos. No contiene HCFCs o CFCs.

**Uso Típico:** Limpia instrumentos motorizados.

IDH	Presentación	Piezas por Caja
2098988	Aerosol 400 ml	12



## LOCTITE SF 7617™ TOALLAS INDUSTRIALES PARA LIMPIEZA DE MANOS

Toallas abrasivas prehumedecidas con aroma cítrico para limpieza de manos. Ideal para eliminar la grasa y la suciedad difícil. Fácil de usar, eliminan el enjuague y el secado, sin dejar residuos. Perfectas para uso industrial y ambientes comerciales de pintura, impresión, mantenimiento, transporte e industria de la construcción.

IDH	Presentación	Piezas por Caja
490110	Bote 75 toallas	6



## LOCTITE SF 7840™ LIMPIADOR Y DESENGRASANTE BIODEGRADABLE

Desengrasante biodegradable concentrado multiusos, ideal para uso industrial. Se puede diluir con agua. Formulado para limpiar por pulverización a presión e inmersión en procesos a temperatura ambiente. El uso de agua caliente mejora su poder limpiador. No inflamable y no tóxico. Disponible en fórmulas con aroma de pino o sin perfume. Listado por la CFIA.

IDH	Presentación	Piezas por Caja
490156	Botella atomizadora 709 ml	12
490157	Botella 3.78 L	6



## LOCTITE SF 7800™ TRATAMIENTO DE ÓXIDO

Convierte el óxido existente en una superficie estable. El producto curado actúa como un primer, listo para pintar con pintura base de aceite o solvente. Protege la superficie del ataque de la corrosión.

**Uso Típico:** Tubos metálicos, válvulas, accesorios, superficies exteriores de almacenamiento, tanques, vallas, barandales, muebles de hierro forjado, transportadores y construcción y equipamiento agrícola.

IDH	Presentación	Piezas por Caja
88409	Aerosol 400 ml	12



## LOCTITE PC 9660™ RECUBRIMIENTO RESISTENTE AL ÓXIDO

Revestimiento de resistencia alta que proporciona protección a largo plazo para piezas metálicas, equipos y maquinaria. Forma una película cerosa y protectora que sella la humedad, el aire, el ácido y otros elementos corrosivos. Ideal para proteger piezas en almacenamiento. Protección removible con el LOCTITE SF 7629™.

**Uso Típico:** Lubricante que no salpica, ideal para cadenas. Actúa como un inhibidor de la oxidación para maquinaria.

IDH	Presentación	Piezas por Caja
209750	Aerosol 340 g	12

# ADHESIÓN Y REPARACIÓN

## EPÓXICOS PARA REPARACIÓN



### LOCTITE EA 3463™ METAL MAGIC STEEL™

Compuesto reparador versátil y fácil de usar. Con relleno de acero para reparaciones resistentes de mantenimiento. La barra Metal Magic Steel® se aplica como plastilina y cura con acabado tipo metal. Úselo para reparar tuberías con fugas o equipo dañado, moldes para relleno y partes de unión rotas. Cura en 10 minutos. Aprobado por la NSF 61 para aplicaciones de agua potable.

**Uso Típico:** Reparación de metales de emergencia.

IDH	Presentación	Piezas por Caja
1490174	Barra 113.4 g	12



### LOCTITE EA 3473™ MASILLA DE ACERO DE FIJACIÓN RÁPIDA

Adhesivo epoxi bicomponente con carga de acero. Para la reparación de piezas desgastadas como ejes, carcasas, chaveteros y bridas, así como piezas rotas o dañadas, piezas fundidas y tuberías.

**Uso Típico:** Rellenar cavidades, nivelar maquinaria, reparar placas de acero fundido, hacer moldes, revestimiento de sacrificio o sellar tuberías con fugas.

IDH	Presentación	Piezas por Caja
39917	Bote 453.6 g	6



### LOCTITE EA 3478™ SUPERIOR METAL

Epóxico relleno de ferrosilicona que no se oxida. Extremadamente resistente a la compresión y al desgaste. Ideal para reconstruir superficies desgastadas expuestas a ambientes hostiles. Se puede mecanizar, perforar y golpear justo después de 6 a 8 horas. Para cortes de acabado final, deje curar el producto durante 24 horas y utilizar herramientas de carburo para maquinarse. Masilla unttable. Fragua en 20 minutos.

**Uso Típico:** Reconstrucción, protección contra la corrosión, reparación de piezas roscadas, reparar bombas.

IDH	Presentación	Piezas por Caja
97473	Kit 453.6 g	6



### LOCTITE MR 2000™ MASILLA REPARADORA DE TEMPERATURA EXTREMA

Masilla monocomponente para rellenar grietas y restauración de metales dañados en entornos de temperatura de hasta 1,093 °C (2,000 °F). Producto base agua, no tóxico. Aprobado bajo especificaciones de CAT Spec 1E2399 (sellador de colector de alta temperatura).

**Uso Típico:** Reparación de hierro fundido, chimeneas de escape / admisión, cabezales, distribuidores, convertidores catalíticos

IDH	Presentación	Piezas por Caja
235579	Lata 227 g	6



### LOCTITE PC 9410™ REPARACIÓN DE HORMIGÓN / CONCRETO

Producto de dos componentes, de fraguado rápido y sistema de relleno. Resistente a líquidos y a los productos químicos más comunes. Puede ser mezclado y aplicado a temperaturas de -26 °C a 55 °C (-15 °F a 130 °F). Listo para el servicio en una hora. Con aditivos disponibles para acelerar el curado en verano e invierno.

**Uso Típico:** Reparación general de pisos.

IDH	Presentación	Piezas por Caja
235573	Kit 3.78 L	6



## ADHESIVOS ESTRUCTURALES



### LOCTITE AA 330™ ADHESIVO ESTRUCTURAL

Fija en minutos y se convierte en un adhesivo acrílico con resistencia alta al despegamiento y al impacto. El kit incluye activador y adhesivo.

**Uso Típico:** Une casi cualquier combinación de materiales, incluido el vidrio.

IDH	Presentación	Piezas por Caja
490071	Kit adh 25 ml / act 25 g	5
490072	Kit adh 300 ml / act 128 g	6



### LOCTITE AA H3300™ ADHESIVO ESTRUCTURAL

Adhesivo de propósito general, fijación rápida, viscosidad alta, no escurre. Ideal para unir una amplia variedad de sustratos. El tiempo de trabajo en la mayoría de sustratos es de 5 minutos.

**Uso Típico:** Unión de plásticos / pegado de materiales compuestos (composites).

IDH	Presentación	Piezas por Caja
398436	Cartucho 400 ml	10



### LOCTITE EA 9460™ ADHESIVO EPÓXICO

Color gris, no escurre, resistente a los impactos, viscosidad alta, resistencia alta al despegamiento y al esfuerzo cortante en multisustratos. Adhesivo estructural con un tiempo de trabajo de 40 minutos.

**Uso Típico:** Cerámica, metales, plásticos entre otros.

IDH	Presentación	Piezas por Caja
398465	Cartucho 400 ml	10

## ADHESIVOS INSTANTÁNEOS



### LOCTITE 380™ ADHESIVO INSTANTÁNEO

Es la elección correcta para piezas que sufren golpes, vibraciones o ciclos térmicos. Adhesivo de cianoacrilato de color negro. Sella y une elastómeros y resiste impactos en condiciones ambientales desafiantes.

**Uso Típico:** Ideal para unir caucho a metal.

IDH	Presentación	Piezas por Caja
270762	Botella 20 g	10



### LOCTITE 401™ ADHESIVO INSTANTÁNEO

Diseñado para el montaje de piezas difíciles de unir en materiales que requieren una distribución uniforme del estrés. Formulado para un curado más rápido sobre superficies secas o sustratos ácidos.

**Uso Típico:** Une una amplia gama de materiales, incluidos los metales, plásticos y elastómeros.

IDH	Presentación	Piezas por Caja
135429	Botella 20 g	10



### LOCTITE 411™ ADHESIVO INSTANTÁNEO

Adhesivo formulado de excelente resistencia al impacto y despegamiento en aplicaciones de relleno de huecos.

**Uso Típico:** Relleno transparente de huecos.

IDH	Presentación	Piezas por Caja
41104	Tubo 3 g	10



### LOCTITE 414™ ADHESIVO INSTANTÁNEO TRANSPARENTE TENÁZ

Adhesivo instantáneo de cianoacrilato de uso general, ideal para unir plástico, caucho y metal.

**Uso Típico:** Adhesivo para plásticos.

IDH	Presentación	Piezas por Caja
135446	Botella 20 g	10



### LOCTITE 435™ ADHESIVO INSTANTÁNEO INSENSIBLE A SUPERFICIES

Adhesivo de un solo componente de viscosidad baja, transparente, para caucho rígido. Cura a temperatura ambiente. Diseñado para ensamble de componentes originales (OEM) de metal, caucho y plásticos. Excelente resistencia al despegamiento, al impacto y al esfuerzo al corte, fijación en 30 segundos. Listado por la CFIA.

**Uso Típico:** Caucho rígido de alto rendimiento.

IDH	Presentación	Piezas por Caja
840057	Botella 20 g	10



### LOCTITE 454™ ADHESIVO INSTANTÁNEO INSENSIBLE A SUPERFICIES

Adhesivo instantáneo transparente en gel. Ideal para sustratos difíciles de unir, incluyendo superficies rugosas, porosas y ácidas. No escurre. Aprobado por ABS.

**Uso Típico:** Superficies porosas, áreas verticales, de uso general.

IDH	Presentación	Piezas por Caja
135462	Tubo 20 g	10



### LOCTITE 480™ ADHESIVO INSTANTÁNEO

Adhesivo negro de viscosidad baja a base de elastómero modificado. Une metales y caucho. Excelente resistencia al despegamiento, al impacto y al esfuerzo cortante. Certificado NSF / ANSI 61 para uso en agua potable.

**Uso Típico:** Adhesivo reforzado para piezas ajustadas.

IDH	Presentación	Piezas por Caja
234048	Botella 453.6 g	10

# ADHESIÓN Y REPARACIÓN



## LOCTITE 495™ ADHESIVO INSTANTÁNEO

Diseñado para unir caucho, metal y plástico. Para unir piezas con holguras hasta de 0.102 mm (0.004 ").

**Uso Típico:** De propósito general.

IDH	Presentación	Piezas por Caja
270821	Botella 20 g	10



## LOCTITE 496™ ADHESIVO INSTANTÁNEO

Adhesivo de uso general, adecuado para la unión de sustratos metálicos.

**Uso Típico:** Adhesión de caucho y metal.

IDH	Presentación	Piezas por Caja
270822	Botella 20 g	10



## LOCTITE HY 4070™ ADHESIVO HÍBRIDO

Adhesivo en gel con fórmula de anti-goteo de uso general, rellena holguras hasta de 5 mm (0.02") dependiendo de la geometría del ensamble. Fijación ultra rápida menor a un minuto para reducir los tiempos de mantenimiento. Color ligeramente blanquecino a amarillo claro. Resistencia alta a la temperatura 120 °C (248 °F). Excelente resistencia química a la humedad y a los rayos UV. Producto listo para usar, no requiere pistola.

**Uso Típico:** Reparaciones rápidas en materiales como metal, plástico, madera, hule, papel y cuero.

IDH	Presentación	Piezas por Caja
2264448	Cartucho dual 11 g	10

## PRIMER



## LOCTITE SF 770™ PRIMER

Activador para poliolefinas y otras superficies plásticas de baja energía. Ideal para pegar con adhesivos instantáneos LOCTITE. No sugerido en ensambles donde se requiere una resistencia alta al despegamiento.

**Uso Típico:** Plásticos difíciles de unir como polietileno, polipropileno, PTFE y materiales de caucho termoplástico.

IDH	Presentación	Piezas por Caja
229731	Lata 473 ml	1

## ADHESIVOS / SELLADORES



## TEROSON MS 939™ ADHESIVO ELÁSTICO

Silano modificado de uso rudo, sellador libre de isocianato, de alta elongación y resistencia a la tracción, versátil. Cura como un producto elástico con excelente resistencia a la intemperie.

**Uso Típico:** Donde se requiera rápida formación de piel y uniones elásticas, para uso industrial.

IDH	Presentación	Piezas por Caja
2448670	Cartucho 570 ml	6



## TEROSON MS 5510™ ADHESIVO / SELLADOR

Producto polivalente, adecuado para aplicaciones de sellado y pegado. Ofrece un tiempo de formación de piel rápido y cura como una superficie sin pegajosidad.

**Uso Típico:** Para sellar el paso de aire o agua en juntas de expansión, paneles prefabricados, molduras, puertas y ventanas.

IDH	Presentación	Piezas por Caja
1562040	Cartucho 300 ml	6

## ADHESIVOS DE CONTACTO



## LOCTITE 5012™ CEMENTO VERDE

Adhesivo de contacto utilizado como sellador para pegar molduras de puertas y cajuela, así como bordes y techo.

**Uso Típico:** Plástico, vinil, caucho, madera y metal.

IDH	Presentación	Piezas por Caja
1802776	Lata 207 ml	12



## LOCTITE MR 5414™ ADHESIVO DE CONTACTO NEGRO

Adhesivo base solvente formulado con neopreno que se funde con el color negro de las telas, cauchos, bordes, ribetes y otros materiales porosos. Resiste temperaturas extremas y gasolina, queroseno y otros disolventes. De secado rápido e impermeable. Permite el reposicionamiento de las piezas después del contacto inicial.

**Uso Típico:** Ribetes, vinil, caucho, madera y metal.

IDH	Presentación	Piezas por Caja
30540	Tubo 147 ml	12

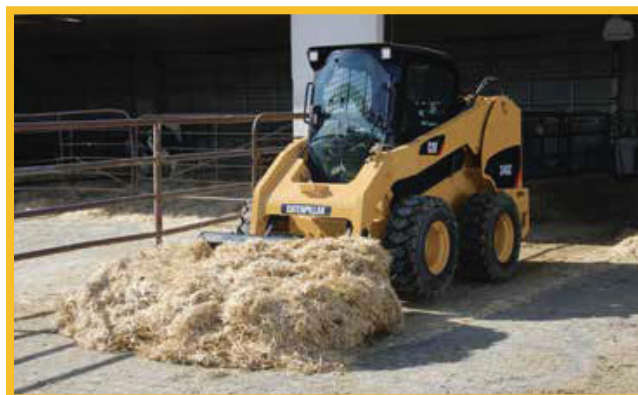


### LOCTITE MR 5416™ ADHESIVO EN AEROSOL DE USO MÚLTIPLE

Adhesivo ligero, para superficies porosas y no porosas. Para uniones permanentes, permite repositionar. Secado rápido, no encoge, ni escurre. Resiste agua y humedad. Libre de compuestos que dañan la capa de ozono.

**Uso Típico:** Espuma, alfombras, tejidos, plásticos y caucho.

**IDH**                      **Presentación**                      **Piezas por Caja**  
2383478                      Aerosol 297.60 g                      12



## EXPÓXICOS PARA REPARACIÓN

PRODUCTO	Número de Parte CAT	IDH	Presentación	Color	Temperatura Máxima (°C) *	Rendimiento Calculado (grosor pie <sup>2</sup> a ¼")	Resistencia a la Compresión (psi) *	Resistencia al Esfuerzo Cortante (psi) *	Dureza (Shore D)	Tiempo de Trabajo	Curado Funcional	Proporción de Mezcla (Resina:Dureza)		Aprobaciones
												Volumen	Peso	
LOCTITE EA 3463™	98853	1490174	Barra 113.4 g	Gris	250	7 in <sup>2</sup>	12,000	2,500	80	3 min	10 min	N/A	N/A	NSF 61
LOCTITE EA 3473™ **	39917	39917	Kit 453.6 g	Gris	200	0.4	10,800	4,600	80	3 min	10 min	1:1	1.8:1	ABS, CFIA, NEHC, NAVSEA
LOCTITE EA 3478™ **	97473	97473	Kit 453.6 g	Gris oscuro	250	0.25	18,000	5,500	90	20 min	6 hrs	4:1	7.25:1	CFIA
LOCTITE MR 2000™	235579	235579	Lata 227 g	Gris plata	2000	N/A	-	675	N/A	30 min	7 hrs	N/A	N/A	N/A
LOCTITE PC 9410™ **	95551	235573	Kit 3.78 ml	Gris	2000	170 in <sup>3</sup> 770 in <sup>3</sup>	13,000	N/A	N/A	5 min 20 min	1 - 2 hrs	N/A	N/A	CFIA

\* Curado final. \*\* Propiedades basadas en mezcla de masa de 453.6 g (1 lb) a 25°C (77°F), 7 días de curado.

## ADHESIVOS ESTRUCTURALES

PRODUCTO	Número de Parte CAT	IDH	Presentación	Color	Temperatura Máxima	Fijado / Tiempo de Curado Total	Resistencia al Corte, Acero (psi)	Aprobaciones
LOCTITE AA 330™	20251 20252	490071 490072	Kit 25 ml * Cartucho 300 ml **	Amarillo pálido	Hasta 121 °C (250 °F)	5 min / 24 hrs	3300	CFIA
LOCTITE AA H3300™	83020	398436	Cartucho 400 ml	Amarillo	N/A	5 min / 24 hrs	3,350	N/A
LOCTITE EA 9460™	83129	398465	Cartucho 400 ml	Gris	Hasta 121 °C (250 °F)	> 180 min / 24 hrs	2,675	N/A

\* Contine jeringa con 25 ml de LOCTITE Adhesivo AA 330™ y aerosol de 25 g del LOCTITE Activador SF 7387™.

\*\* Contine cartucho de 300 ml de LOCTITE Adhesivo AA 330™ y aerosol de 128 g del LOCTITE Activador SF 7387™.

# ADHESIÓN Y REPARACIÓN

## ADHESIVOS INSTANTÁNEOS

PRODUCTO	Número de Parte CAT	IDH	Presentación	Color	Resistencia a la Temperatura	Fijado / Tiempo de Curado	Resistencia al Corte, Acero (psi)	Aprobaciones
LOCTITE 380™	38050	270762	Botella 20 g	Negro	-54 °C a 107 °C (-65 °F a 225 °F)	90 seg / 24 hrs	3750	CFIA
LOCTITE 401™	40104	135429	Botella 20 g	Claro	-54 °C a 82 °C (-65 °F a 180 °F)	15 seg / 24 hrs	2900	CFIA
LOCTITE 411™	41104	41104	Tubo 3 g	Claro	-54 °C a 99 °C (-65 °F a 210 °F)	30 seg / 24 hrs	3200	N/A
LOCTITE 414™	41404	135446	Botella 20 g	Claro	-54 °C a 82 °C (-65 °F a 180 °F)	20 seg / 24 hrs	3200	CFIA, Producto estandar comercial A-A-3097
LOCTITE 435™	40994	840057	Jeringa 10 g	Claro	-54 °C a 99 °C (-65 °F a 210 °F)	30 seg / 24 hrs	2700	ISO 10993, CFIA
LOCTITE 454™	45404	135462	Tubo 20g	Claro	-54 °C a 82 °C (-65 °F a 180 °F)	15 seg / 24 hrs	3030	ABS, CFIA, Producto estandar comercial A-A-3097
LOCTITE 480™	48040	234048	Botella 453.6 g	Negro transparente	-54 °C a 82 °C (-65 °F a 180 °F)	90 seg / 24 hrs	3800	N/A
LOCTITE 495™	49550	270821	Botella 20 g	Claro	-54 °C a 121 °C (-65 °F a 250 °F)	5 seg / 24 hrs	2060	Producto estandar comercial A-A-3097
LOCTITE 496™	49650	270822	Botella 20 g	Claro	-54 °C a 82 °C (-65 °F a 180 °F)	30 seg / 24 hrs	3600	Producto estandar comercial A-A-3097
LOCTITE HY 4070™	1807961	2264448	Cartucho dual 11 g	Amarillo claro	120 °C	5 a 60 seg dependiendo del sustrato	3200	N/A

## PRIMER

PRODUCTO	Número de Parte CAT	IDH	Presentación	Color	Viscosidad	Base	Vida en Parte	Tiempo de Secado	Aplicación	Aprobaciones
LOCTITE SF 770™	18396	229731	Lata 473 ml	Sin color, ligeramente opaco	1.25	Heptano	8 horas	30 seg	Todos los cianoacrilatos y adhesivos instantáneos	CFIA

## ADHESIVOS SELLADORES

PRODUCTO	Número de Parte CAT	IDH	Presentación	Color	Protección Contra la Corrosión	Resistencia a la Temperatura	Tiempo de Sellado	Aprobaciones
TEROSON MS 939™	2068378	2448670	Cartucho 570 ml	Negro	Sí	-40 °C a 93 °C (-40 °F a 200 °F)	1 a 7 días	N/A
TEROSON MS 5510™	1562040	1562040	Cartucho 300 ml	Transparente Negro	Sí	-40 °C a 93 °C (-40 °F a 200 °F)	1 a 7 días	N/A

## ADHESIVOS DE CONTACTO

PRODUCTO	Número de Parte CAT	IDH	Presentación	Color	Resistencia a la Temperatura	Fijación/ Tiempo de Curado Total	Tiempo de Curado	Aprobaciones
LOCTITE 5012™	1802776	1802776	Lata 207 ml	Verde	N/A	Secar de 5 a 16 min antes de ensamblar	24 hrs	N/A
LOCTITE MR 5414™	30540	30540	Tubo 147 ml	Negro	Arriba de 82 °C (180 °F)	Ventilar de 2 a 3 min antes de ensamblar; Tiempo de fijado 5 a 15 min	26 hrs	CFIA
LOCTITE MR 5416™	30544	2383478	Aerosol 297.60 g	Claro seco, Semi-translúcido espuma	Arriba de 49 °C (120 °F)	Secar 15 - 20 min antes de ensamblar. Para un máximo desempeño, aplicar en ambos lados	30 seg	N/A

# PEGADO / REPARACIÓN DE PARABRISAS



## TEROSON BOND 30™ ADHESIVO PARA PEGADO DE PARABRISAS

Poliuretano monocomponente de aplicación a temperatura ambiente (no necesita calentamiento). Buena resistencia al descolgamiento. Alta velocidad de curado, formación de piel en 10 minutos. Gran elasticidad y resistencia al corte, incluso después del envejecimiento. Requiere el uso del primer Teroson PU 8519™ P.

**Uso Típico:** Reparación de parabrisas automotrices, vehículos agrícolas y maquinaria de construcción.

IDH	Presentación	Piezas por Caja
1377642	Cartucho 310 ml	12



## TEROSON PU 8519™ P PRIMER

Primer y activador de vidrio (todo en uno) para ser utilizado previo al pegado de parabrisas. Promotor de adhesión y protector UV de adhesivos para encristalado SMP y selladores de poliuretano (PU). Tiempo de secado 2 minutos.

**Uso Típico:** Para aplicación sobre vidrio, pintura, cerámica y pantallas encapsuladas.

IDH	Presentación	Piezas por Caja
1178026	Bote 100 ml	6



## TEROSON VR 10™ LIMPIADOR

Producto universal a base de solventes para preparación de la superficie de todas las líneas de unión hechas de vidrio, plásticos y metal.

**Uso Típico:** Limpiador de pretratamiento. Aplicar con un paño que no suelte pelusa.

IDH	Presentación	Piezas por Caja
1581831	Lata 1 L	6



## TEROSON BOQUILLA MEZCLADORA

Proporciona la dosificación óptima, incluso en los puntos mas estrechos de las carrocerías en reparación. Seguro y fácil de usar. Incluido en todos productos premium como Teroson Bond 30™.

IDH	Presentación	Piezas por Caja
1573153	Bolsa de 10 piezas	1



# PEGADO / REPARACIÓN DE PARABRISAS

## ENCRISTALADO DE VENTANAS

### PASO 1

Limpia a fondo el área de la línea de adhesión en donde se instalará el vidrio. Limpie el vidrio con un paño que no suelte pelusa, usando el Limpiador TEROSON VR 10™. Lije la línea de unión con un estropajo abrasivo suave y vuelva a limpiar. Coloque un sello de goma si es necesario.



### PASO 2

Para productos que requieran un primer, agite y aplique LOCTITE PU 8519™ P alrededor de los bordes del vidrio.



### PASO 3

Aplique LOCTITE PU 8519™ P para cualquier área de metal que haya sido expuesta durante el proceso de remoción del cristal anterior. Asegúrese de aplicar el uretano sobre el metal expuesto.



### PASO 4

Cargue el cartucho de adhesivo en la pistola. Ajuste la nueva altura del cordón adhesivo a la parte superior del bastidor del vehículo. Aplique el cordón adhesivo moviendo la boquilla en un ángulo de 90° a la horizontal de dónde será instalado el cristal. Cierre la línea de aplicación con una espátula. Instale y considere el tiempo seguro para manejar su vehículo nuevamente.



## PEGADO / REPARACIÓN DE PARABRISAS

PRODUCTO	Número de Parte CAT	IDH	Presentación	Características	Dureza Límite	Resistencia a la Tracción (psi)	Elongación	Tiempo de Encristalado	Tiempo para Manejo Seguro	Aprobaciones
TEROSON BOND 30™	1377642	1377642	Cartucho 310 ml	Reparación de parabrisas automotrices, vehículos agrícolas y maquinaria de construcción.	A 70	1,300	300 %	20 min	2 hrs con bolsa de aire 1 hrs sin bolsa de aire	FMVSS 208/212
TEROSON PU 8519™ P PRIMER	2241589	1178026	Bote 100 ml	Primer / Activador todo en uno	N/A	N/A	N/A	Evaporación en 2 min	N/A	N/A
TEROSON VR 10™	2299388	1581831	Lata 1 L	Limpiador base solvente	N/A	N/A	N/A	-	N/A	N/A
TEROSON Boquilla Mezcladora	1573153	1573153	Bolsa con 10 piezas	Proporciona dosificación óptima	N/A	N/A	N/A	N/A	N/A	N/A

## EQUIPO Y HERRAMIENTAS PARA INSTALACIÓN DE PARABRISAS

Número de Parte CAT	IDH	Piezas por Caja	Descripción
960304	960304	1	<p><b>TEROSON POWERLINE II, PISTOLA DE AIRE PARA CARTUCHO</b></p> <ul style="list-style-type: none"> <li>Empuje mecánico (en lugar de presión de aire) y el manómetro de aire integrado garantizan la acción suave y permite un ajuste continuo de la variable del flujo de adhesivo</li> <li>No introduce aire al cartucho desde la pistola, lo que evita los estallidos y la pulverización del producto durante la dosificación</li> <li>Permite una mayor capacidad para dosificar pastas de viscosidad alta rápidamente. Gran ventaja mecánica (3:1).</li> </ul>



# KITS / PRODUCTOS ESPECIALES / EQUIPO DE DOSIFICACIÓN



## LOCTITE MR FLEX 80™ MASILLA

Adhesivo de uretano bicomponente, se puede aplicar para la reconstrucción y reparación de piezas de caucho y revestimientos. Proporciona resistencia al impacto, abrasión y protección a la corrosión.

**Uso Típico:** Reparación, reconstrucción y reparación de piezas de goma y revestimientos.

IDH	Presentación	Piezas por Caja
209821	Kit 453.6 g	6



## LOCTITE SF 5408™ COSMETICO PARA BANDAS

Extiende la vida de las bandas de transmisión. Penetra las fibras del cordón de las correas en forma de "V" para restaurar la elasticidad y flexibilidad. Evita el deslizamiento de la correa debido al calor, frío, humedad, polvo y viriado. Elimina el chirriado y patinado de la banda.

**Uso Típico:** Correas de ventilador, bombas de agua, volantes de dirección, acondicionadores de aire y herramientas eléctricas.

IDH	Presentación	Piezas por Caja
490179	Aerosol 250 g	12



## LOCTITE SF 7900™ PROTECCIÓN CERÁMICA PARA SOLDADURA

Innovador recubrimiento de cerámica que protege el equipo de soldadura contra el metal que salpica en el proceso. Minimiza la limpieza del equipo y elimina tiempo de inactividad, reduciendo el costos y mejorando la productividad. Protege por más de 8 horas sin volver a aplicar.

**Uso Típico:** Soldadura de alto rendimiento, anti-salpicaduras.

IDH	Presentación	Piezas por Caja
1616692	Aerosol 269 g	6

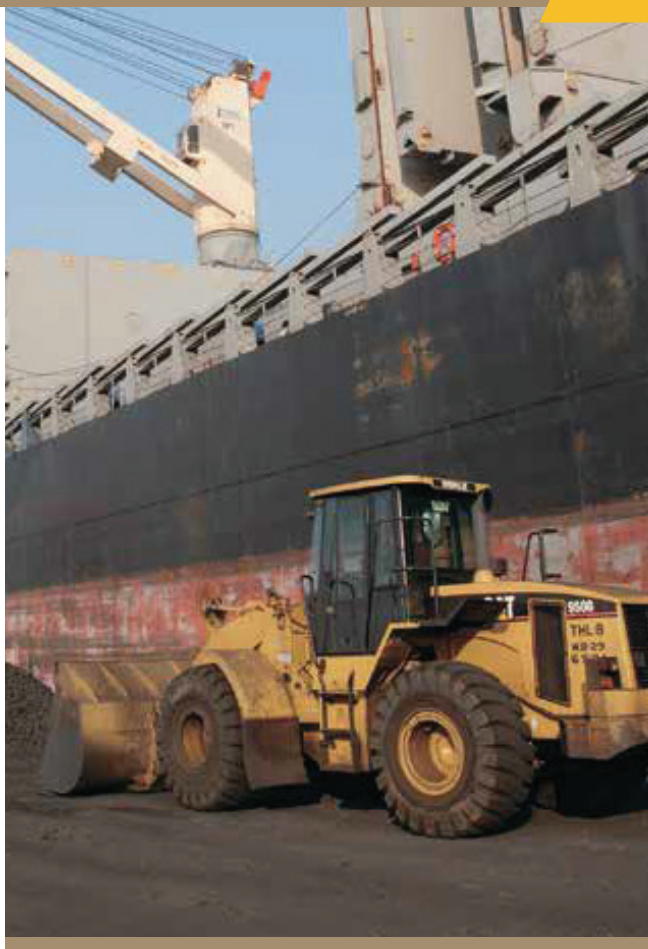


## LOCTITE BOQUILLA MEZCLADORA CUADRADA PARA CARTUCHO DE 50 ML

Boquilla de plástico desechable que se acopla directamente a los cartuchos duales LOCTITE H3000™. Está diseñada para mezclar el adhesivo automáticamente a medida que viaja a través del mezclador estático de la boquilla.

**Uso Típico:** Usado con cartuchos LOCTITE H3000™ de 50 ml.

IDH	Presentación	Piezas por Caja
720227	Bolsa 10 piezas	1



## LOCTITE APLICADOR MANUAL PARA CARTUCHO DUAL DE 50 ML

Dispensador manual de cartuchos duales de 50 ml. Aplicador con proporción de mezcla 2:1 compatible con relación 1:1.

**Uso Típico:** Dosificación para uso en cartucho dual de 50 ml.

IDH	Presentación	Piezas por Caja
720228	1 aplicador	1



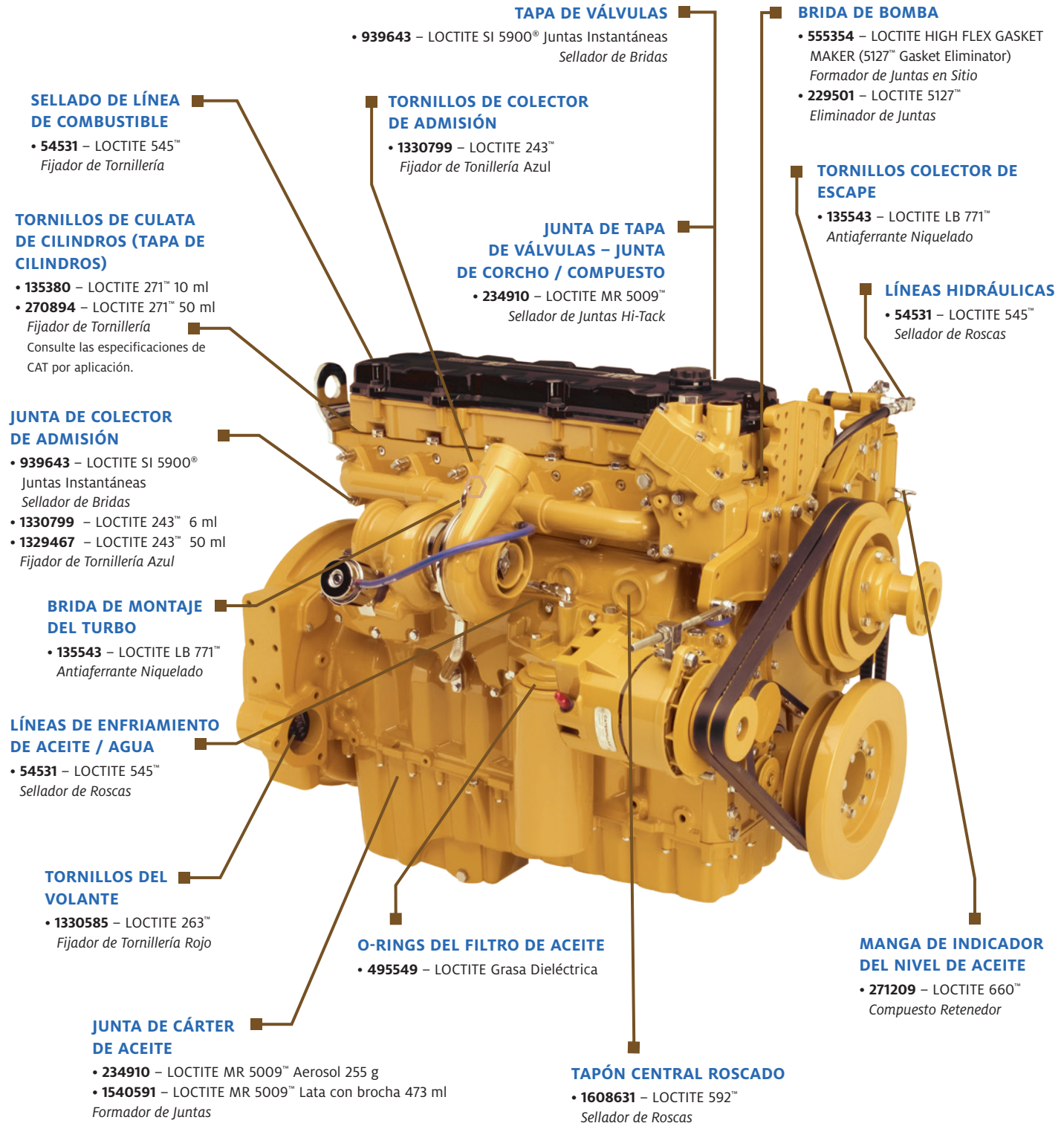
## TEROSON POWERLINE II PISTOLA DE AIRE PARA CARTUCHO

Pistola neumática de alta presión con vástago de pistón de desplazamiento positivo, para flujo laminar y aplicaciones de boquillas de chorro ancho. Para usar con cartuchos de 300 y 310 ml.

**Uso Típico:** Propósito general.

IDH	Presentación	Piezas por Caja
960304	1 aplicador	1

# APLICACIONES EN MOTORES



## SELLADO DE LÍNEA DE COMBUSTIBLE

- 54531 – LOCTITE 545™  
Fijador de Tornillería

## TORNILLOS DE CULATA DE CILINDROS (TAPA DE CILINDROS)

- 135380 – LOCTITE 271™ 10 ml
  - 270894 – LOCTITE 271™ 50 ml  
Fijador de Tornillería
- Consulte las especificaciones de CAT por aplicación.

## JUNTA DE COLECTOR DE ADMISIÓN

- 939643 – LOCTITE SI 5900®  
Juntas Instantáneas  
Sellador de Bridas
- 1330799 – LOCTITE 243™ 6 ml
- 1329467 – LOCTITE 243™ 50 ml  
Fijador de Tornillería Azul

## BRIDA DE MONTAJE DEL TURBO

- 135543 – LOCTITE LB 771™  
Antiaferrante Niquelado

## LÍNEAS DE ENFRIAMIENTO DE ACEITE / AGUA

- 54531 – LOCTITE 545™  
Sellador de Roscas

## TORNILLOS DEL VOLANTE

- 1330585 – LOCTITE 263™  
Fijador de Tornillería Rojo

## JUNTA DE CÁRTER DE ACEITE

- 234910 – LOCTITE MR 5009™ Aerosol 255 g
- 1540591 – LOCTITE MR 5009™ Lata con brocha 473 ml  
Formador de Juntas

## TAPA DE VÁLVULAS

- 939643 – LOCTITE SI 5900® Juntas Instantáneas  
Sellador de Bridas

## TORNILLOS DE COLECTOR DE ADMISIÓN

- 1330799 – LOCTITE 243™  
Fijador de Tornillería Azul

## JUNTA DE TAPA DE VÁLVULAS – JUNTA DE CORCHO / COMPUESTO

- 234910 – LOCTITE MR 5009™  
Sellador de Juntas Hi-Tack

## BRIDA DE BOMBA

- 555354 – LOCTITE HIGH FLEX GASKET MAKER (5127™ Gasket Eliminator)  
Formador de Juntas en Sitio
- 229501 – LOCTITE 5127™  
Eliminador de Juntas

## TORNILLOS COLECTOR DE ESCAPE

- 135543 – LOCTITE LB 771™  
Antiaferrante Niquelado

## LÍNEAS HIDRÁULICAS

- 54531 – LOCTITE 545™  
Sellador de Roscas

## O-RINGS DEL FILTRO DE ACEITE

- 495549 – LOCTITE Grasa Dieléctrica

## MANGA DE INDICADOR DEL NIVEL DE ACEITE

- 271209 – LOCTITE 660™  
Compuesto Retenedor

## TAPÓN CENTRAL ROSCADO

- 1608631 – LOCTITE 592™  
Sellador de Roscas





**BUJÍAS DE IGNICIÓN**

- 490122 – LOCTITE LB 8008™ C5-A®  
Antiaferrante Base Cobre

**INYECTORES DIESEL**

- 1329467 – LOCTITE 243™  
Fijador de Tonillería Azul

**TORNILLOS DE POLEA DE BOMBA DE AGUA**

- 1329467 – LOCTITE 243™  
Fijador de Tonillería Azul

**BRIDA DEL TURBO**

- 135543 – LOCTITE LB 771™  
Antiaferrante Niquelado

**PERNOS DE VENTILADOR DE EMBRAGUE**

- 1329467 – LOCTITE 243™  
Fijador de Tonillería Azul

**CUBIERTA CÁRTER (TAPA) DE ACEITE**

- 555354 – LOCTITE HIGH FLEX GASKET MAKER (5127™ Gasket Eliminator)  
Formador de Juntas en Sitio

**JUNTA BOMBA DE AGUA**

- 2349101 – LOCTITE MR 5009™ Aerosol 255 g
- 1540591 – LOCTITE MR 5009™ Lata con brocha 473 ml  
Formador de Juntas

**TORNILLOS DE BALANCE ARMÓNICO**

- 1330585 – LOCTITE 263™  
Fijador de Tornillería Rojo

**TAPÓN ROSCADO**

- 1608631 – LOCTITE 592™  
Sellador de Roscas

**CUBIERTA DISTRIBUIDOR / CUBIERTA FRONTAL**

- 555354 – LOCTITE HIGH FLEX GASKET MAKER (5127™ Gasket Eliminator)  
Formador de Juntas en Sitio

**CONEXIONES ROSCADAS BOMBA DE AGUA**

- 54531 – LOCTITE 545™  
Sellador de Roscas

**TORNILLOS DE TAPA DE VARILLA DE CONEXIÓN**

- 1330585 – LOCTITE 263™  
Fijador de Tornillería Rojo

**SELLO MANGA DEL CIGÜEÑAL**

- 555354 – LOCTITE HIGH FLEX GASKET MAKER (5127™ Gasket Eliminator)  
Formador de Juntas en Sitio

# ÍNDICE

## ÍNDICE DE PRODUCTO LOCTITE / TEROSON

PRODUCTOS	PÁG
LOCTITE 222MS™, Fijador de Tornillería	3, 5
LOCTITE 242®, Fijador de Tornillería	3, 5
LOCTITE 243™, Fijador de Tornillería	3, 5
LOCTITE 263™, Fijador de Tornillería	3, 5
LOCTITE 271™, Fijador de Tornillería	4, 5
LOCTITE 272®, Fijador de Tornillería	4, 5
LOCTITE 277™, Fijador de Tornillería	4, 5
LOCTITE 2892™, Sellador de Bidas	9, 11
LOCTITE 290™, Fijador de Tornillería	4, 5
LOCTITE 380™, Adhesivo Instantáneo	16, 18
LOCTITE 401™, Adhesivo Instantáneo	16, 18
LOCTITE 411™, Adhesivo Instantáneo	16, 18
LOCTITE 414™, Adhesivo Instantáneo	16, 18
LOCTITE 435™, Adhesivo Instantáneo	16, 18
LOCTITE 454™, Adhesivo Instantáneo	16, 18
LOCTITE 480™, Adhesivo Instantáneo	16, 18
LOCTITE 495™, Adhesivo Instantáneo	17, 18
LOCTITE 496™, Adhesivo Instantáneo	17, 18
LOCTITE 5012™, Cemento Verde	17, 19
LOCTITE 515™, Gasket Eliminator®, Sellador de Bidas	9, 11
LOCTITE 518™, Gasket Eliminator®, Sellador de Bidas	9, 11
LOCTITE 564™, Sellador de Roscas	6, 7
LOCTITE 565™, Sellador de Roscas	6, 7
LOCTITE 567™, Sellador de Roscas	6, 7
LOCTITE 592™, Sellador de Roscas	6, 7
LOCTITE 609™, Compuesto Retenedor	8
LOCTITE 620™, Compuesto Retenedor	8
LOCTITE 648™, Compuesto Retenedor	8
LOCTITE 660™, Compuesto Retenedor	8
LOCTITE 680™, Compuesto Retenedor	8
LOCTITE 7649™, Primer N™	7
LOCTITE AA 330™, Adhesivo Estructural	16, 18
LOCTITE AA H3300™, Adhesivo Estructural	16, 18
LOCTITE AFLOJATODO, Aceite Super Penetrante	12
LOCTITE Aplicador Manual para Cartucho Dual de 50 ml	22
LOCTITE Boquilla Mezcladora Cuadrada para Cartucho de 50 ml	22
LOCTITE EA 3463™, Metal Magic Steel™	15, 18
LOCTITE EA 3473™, Masilla de Acero de Fijación Rápida	15, 18
LOCTITE EA 3478™, Superior Metal	15, 18
LOCTITE EA 9460™, Adhesivo Epóxico	16, 18
LOCTITE Grasa Dieléctrica	12
LOCTITE Head Bolt & Water Jacket Sealant	6, 7
LOCTITE High Flex Gasket Maker, Formador de Juntas en Sitio	9, 11
LOCTITE HY 4070™, Adhesivo Híbrido para Reparaciones Rápidas	17, 18

PRODUCTOS	PÁG
LOCTITE LB 771™, Antiaferrante Niquelado	13
LOCTITE LB 8008™, C5-A® Lubricante Antiaferrante Base de Cobre	13
LOCTITE LB 8009™, Antiaferrante Trabajo Pesado	13
LOCTITE LB 8017™, Moly Dry, Lubricante de Película	12
LOCTITE LB 8023™, Antiaferrante Grado Marino	13
LOCTITE LB 8028™, Lubricante para Árbol de Levas	12
LOCTITE LB 8040™, Congela y Libera	12
LOCTITE LB 8150™, Antiaferrante Plateado en Aerosol	13
LOCTITE LB 8034™, Grasa Sintética de Alto Desempeño	12
LOCTITE LB 8421™, Lubricante para Engranajes, Cadenas y Cables	12
LOCTITE LB 8504™, Antiaferrante de Grafito 50	13
LOCTITE LB 8801™, Lubricante de Silicón	12
LOCTITE MR 2000™, Masilla Reparadora	15, 18
LOCTITE MR 5009™, Sellador de Juntas	10, 11
LOCTITE MR 5414™, Adhesivo de Contacto Negro	17, 19
LOCTITE MR 5416™, Adhesivo en Aerosol de Úso Múltiple	18
LOCTITE MR 5923™, Recubrimiento de Juntas	10, 11
LOCTITE MR Flex 80™, Masilla	22
LOCTITE PC 9410™, Reparación de Hormigón / Concreto	15, 18
LOCTITE PC 9660™, Recubrimiento Resistente al Óxido	14
LOCTITE SF 5408™, Cosmético para Bandas	22
LOCTITE SF 7039™, Limpiador de Contactos Eléctricos no Inflamable	14
LOCTITE SF 7070™, ODC-Free, Limpiador y Desengrasante	14
LOCTITE SF 7611™, Limpiador de Partes Metálicas	14
LOCTITE SF 7617™, Toallas Industriales para Limpieza de Manos	14
LOCTITE SF 7633™, Limpiador de Partes No Clorado	14
LOCTITE SF 770™, Primer	17, 18
LOCTITE SF 7800™, Tratamiento de Óxido	14
LOCTITE SF 7840™, Limpiador y Desengrasante Biodegradable	14
LOCTITE SF 7900™, Protección Cerámica para Soldadura	22
LOCTITE SF 790™, Chisel® Removedor de Juntas	14
LOCTITE SI 5699™, Silicón RTV Gris	10, 11
LOCTITE SI 587™, Silicón RTV Azul	10, 11
LOCTITE SI 5900™, Juntas Instantáneas	10, 11
LOCTITE SI 5920™, Silicón RTV Cobrizado	10, 11
LOCTITE SI 596™, Silicón RTV Rojo	10, 11
LOCTITE SI 598™, Silicón RTV Negro	10, 11
LOCTITE SI 7657™, AE, Adhesivo para Juntas Cobrizado	11
TEROSON BOND 30™, Adhesivo para Pegado de Parabrisas	20, 21
TEROSON Boquilla Mezcladora	20, 21
TEROSON MS 5510™, Adhesivo / Sellador	17, 18
TEROSON MS 939™, Adhesivo Elástico	17, 18
TEROSON Powerline II, Pistola de Aire para Cartucho	22
TEROSON PU 8519™ P, Primer	20, 21
TEROSON VR 10™, Limpiador	20, 21

## ÍNDICE DE REFERENCIA CRUZADA DE NÚMERO DE PRODUCTO E IDH LOCTITE

NÚMERO DE PARTE CAT	NÚMERO DE IDH LOCTITE	PRODUCTOS	PÁGINA
17430	555354	LOCTITE High Flex Gasket Maker, Formador de Juntas en Sitio	9, 11
18396	229731	LOCTITE SF 770™, Primer	17, 18
18718	491982	LOCTITE SI 5699™, Silicón RTV Gris	10, 11
20251 20252	490071 490072	LOCTITE AA 330™, Adhesivo Estructural	16, 18
21348	209715	LOCTITE 7649™, Primer N™	7
22231	135334	LOCTITE 222MS™, Fijador de Tornillería	3, 5
22355	490070 490077	LOCTITE SF 7070™, ODC-Free, Limpiador y Desengrasante	14
24221 24231	490180 270889	LOCTITE 242® <sup>9</sup> , Fijador de Tornillería	3, 5
27121 27131	135380 270894	LOCTITE 271™, Fijador de Tornillería	4, 5
27240	27240	LOCTITE 272® <sup>9</sup> , Fijador de Tornillería	4, 5
27731	1608644	LOCTITE 277™, Fijador de Tornillería	4, 5
28754	28754	LOCTITE 564™, Sellador de Roscas	6, 7
29031	1608643	LOCTITE 290™, Fijador de Tornillería	4, 5
30526 1540591	234910 1540591	LOCTITE MR 5009™, Sellador de Juntas	10, 11
30527	490179	LOCTITE SF 5408™, Cosmético para Bandas	22
30535	502911	LOCTITE SI 7657™ AE, Adhesivo para Juntas Cobrizado	11
30540	30540	LOCTITE MR 5414™, Adhesivo de Contacto Negro	17, 19
30544	2383478	LOCTITE MR 5416™, Adhesivo en Aerosol de Uso Múltiple	18
30548	234941	LOCTITE SF 7611™, Limpiador de Partes Metálicas	14
34395	490108	LOCTITE LB 8023™, Antiaferrante Grado Marino	13
34943	490110	LOCTITE SF 7617™, Toallas Industriales para Limpieza de Manos	14
37535	495549	LOCTITE Grasa Dieléctrica	12
38050	270762	LOCTITE 380™, Adhesivo Instantáneo	16, 18
38364	544027	LOCTITE 2892™, Sellador de Bidas	9, 11
39917	39917	LOCTITE EA 3473™, Masilla de Acero de Fijación Rápida	15, 18
40104	135429	LOCTITE 401™, Adhesivo Instantáneo	16, 18
40462 58730	491983 490132	LOCTITE SI 587™, Silicón RTV Azul	10, 11
40465	285956	LOCTITE SI 596™, Silicón RTV Rojo	10, 11
40478	939643	LOCTITE SI 5900™, Juntas Instantáneas	10, 11
40994	840057	LOCTITE 435™, Adhesivo Instantáneo	16, 18

# ÍNDICE

## ÍNDICE DE REFERENCIA CRUZADA DE NÚMERO DE PRODUCTO E IDH LOCTITE

NÚMERO DE PARTE CAT	NÚMERO DE IDH LOCTITE	PRODUCTOS	PÁGINA
41104	41104	LOCTITE 411™, Adhesivo Instantáneo	16, 18
41404	135446	LOCTITE 414™, Adhesivo Instantáneo	16, 18
45404	135462	LOCTITE 454™, Adhesivo Instantáneo	16, 18
48040	234048	LOCTITE 480™, Adhesivo Instantáneo	16, 18
49550	270821	LOCTITE 495™, Adhesivo Instantáneo	17, 18
49650	270822	LOCTITE 496™, Adhesivo Instantáneo	17, 18
51147	490122	LOCTITE LB 8008™ C5-A®, Lubricante Antiaferrante Base de Cobre	13
51211	209750	LOCTITE PC 9660™, Recubrimiento Resistente al Óxido	14
51221	833656	LOCTITE AFLOJATODO, Aceite Super Penetrante	12
51531	270916 270851	LOCTITE 515™ Gasket Eliminator®, Sellador de Bridas	9, 11
51605	209758	LOCTITE LB 8009™, Antiaferrante Trabajo Pesado	13
56531	88551	LOCTITE 565™, Sellador de Roscas	6, 7
56765	279878 270921	LOCTITE 567™, Sellador de Roscas	6, 7
59231	1608631	LOCTITE 592™, Sellador de Roscas	6, 7
59830	491985	LOCTITE SI 598™, Silicón RTV Negro	10, 11
60921 60931	490184 1610542	LOCTITE 609™, Compuesto Retenedor	8
62040	1610558	LOCTITE 620™, Compuesto Retenedor	8
66040	271209	LOCTITE 660™, Compuesto Retenedor	8
77124	135543	LOCTITE LB 771™, Antiaferrante Niquelado	13
79040	490154	LOCTITE SF 790™ Chisel®, Removedor de Juntas	14
81246	51360	LOCTITE LB 8801™, Lubricante de Silicón	12
82046	491984	LOCTITE SI 5920™, Silicón RTV Cobrizado	10, 11
83020	398436	LOCTITE AA H3300™, Adhesivo Estructural	16, 18
83129	398465	LOCTITE EA 9460™, Adhesivo Epóxico	16, 18
95551	235573	LOCTITE PC 9410™, Reparación de Hormigón / Concreto	15, 18
97423	209821	LOCTITE MR Flex 80™, Masilla	22
97473	97473	LOCTITE EA 3478™, Superior Metal	15, 18
98472	720228	LOCTITE Aplicador Manual para Cartucho Dual de 50 ml	22
98473	720227	LOCTITE Boquilla Mezcladora Cuadrada para Cartucho de 50 ml	22
98853	1490174	LOCTITE EA 3463™, Metal Magic Steel™	15, 18
235579	235579	LOCTITE MR 2000™, Masilla Reparadora	15, 18

## ÍNDICE DE REFERENCIA CRUZADA DE NÚMERO DE PRODUCTO E IDH LOCTITE

NÚMERO DE PARTE CAT	NÚMERO DE IDH LOCTITE	PRODUCTOS	PÁGINA
960304	960304	TEROSON Powerline II, Pistola de Aire para Cartucho	22
1158514	1158514	LOCTITE Head Bolt & Water Jacket Sealant	6, 7
1174633	2098988	LOCTITE SF 7039™, Limpiador de Contactos Eléctricos No Inflamable	14
1329837 1329467	1330799 1329467	LOCTITE 243™, Fijador de Tornillería	3, 5
1330585 1330335	1330799 1330585	LOCTITE 263™, Fijador de Tornillería	3, 5
1377642	1377642	TEROSON BOND 30™, Adhesivo para Pegado de Parabrisas	20, 21
1522029	1522029	LOCTITE MR 5923™, Recubrimiento de Juntas	10, 11
1562040	1562040	TEROSON MS 5510™, Adhesivo / Sellador	17, 18
1573153	1573153	TEROSON Boquilla Mezcladora	20, 21
1613186	1613186	LOCTITE LB 8504™, Antiaferrante de Grafito 50	13
1616692	1616692	LOCTITE SF 7900™, Protección Cerámica para Soldadura	22
1802776	1802776	LOCTITE 5012™, Cemento Verde	17, 19
1807961	2264448	LOCTITE HY 4070™, Adhesivo Híbrido para Reparaciones Rápidas	17, 18
1835201	1611348	LOCTITE 680™, Compuesto Retenedor	8
1835920	1835920	LOCTITE 648™, Compuesto Retenedor	8
1906177	1906177	LOCTITE LB 8421™, Lubricante para Engranajes, Cadenas y Cables	12
1999141	623856	LOCTITE LB 8150™, Antiaferrante Plateado en Aerosol	13
2046047 2046048	490156 490157	LOCTITE SF 7840™, Limpiador y Desengrasante Biodegradable	14
2068378	2448670	TEROSON MS 939™, Adhesivo Elástico	17, 18
2096064	490126	LOCTITE 518™ Gasket Eliminator®, Sellador de Bidas	9, 11
2241589	1178026	TEROSON PU 8519™ P, Primer	20, 21
2299388	1581831	TEROSON VR 10™, Limpiador	20, 21
2343777	680342	LOCTITE LB 8040™, Congela y Libera	12
	1786074	LOCTITE LB 8017™, Moly Dry, Lubricante de Película	12
	2206852	LOCTITE LB 8028™, Lubricante para Árbol de Levas	12
	457456	LOCTITE LB 8034™, Grasa Sintética de Alto Desempeño	12
	30545	LOCTITE SF 7633™, Limpiador de Partes no Clorado	14
	88409	LOCTITE SF 7800™, Tratamiento de Óxido	14



**Henkel Capital, S.A. de C.V.**

Blvd. Magnocentro No. 8 Piso 2, Centro Urbano Interlomas,  
52760 Huixquilucan, Estado de México  
TIS (Servicio Técnico de Información) México: 800 272-0319

**<https://www.proloctite.com/caterpillar/products.php>**

Síguenos en redes sociales:

 <https://www.facebook.com/LoctiteMX>

 <https://www.instagram.com/loctite.mx/>

 <https://www.linkedin.com/showcase/henkel-adhesives/>

 <https://www.youtube.com/channel/UCWZW6ER2g6GvgjF6inljxGg>

**Henkel/Blog:** <https://www.henkel-adhesives.com/mx/es/insights/all-insights/blog.html>

Las fotografías de equipo pesado usadas en portada e interiores son cortesía de Caterpillar Inc.

Excepto donde se indique, todas las marcas mencionadas en este impreso son marcas registradas de Henkel Corp. y sus afiliadas. CAT y Caterpillar son marcas registradas de Caterpillar Inc. Inconel y Monel son marcas registradas de Huntington Alloys Corporation. Iridite es una marca registrada de MacDermid Acumen, Inc. Kovar es una marca registrada de CRS Holdings, Inc. Krytox es una marca registrada de Chemours Company. Magna-Crete es una marca registrada de Kelly Restoration. © Copyright 2022. Todos los derechos reservados. LT 3820-MX (01/22).